



ÉDUCUER TRANSFORMER AGIR

Rencontre des professionnel(le)s de
l'orientation et de l'information scolaire

25 octobre 2023



Collège de
Maisonneuve

CONTENU DE LA RENCONTRE

- Mots de bienvenue
- Sciences, informatique et mathématique – Présentation du programme actualisé
- Technologie du génie électrique (2 programmes) – Présentation des programmes actualisés
- Sciences de la nature – Présentation du programme actualisé
- Programme du diplôme du Baccalauréat international – Nouveau programme à l'automne 2025
- Les clés de lecture de la brochure
- Rappel des moyens et outils d'information mis en place pour vous et vos étudiant(e)s
- Mot de remerciement



Mot d'accueil

PAR LINE LÉGARÉ, DIRECTRICE DES COMMUNICATIONS ET DU DÉVELOPPEMENT
INSTITUTIONNEL



Mot de bienvenue

PAR BRIGITTE GAUTHIER-PERRON, DIRECTRICE DES ÉTUDES



Le programme de Sciences, informatique et mathématique

The logo for LRI MA is displayed in large, bold, blue capital letters. The background of the slide features a blurred image of a person in a white lab coat pointing at a whiteboard in a laboratory or classroom setting.

LRI MA

Laboratoire de recherche
informatique Maisonneuve



Collège de
Maisonneuve

Par **Mélanie Fortin Boisvert**
Coordonnatrice du programme SIM

[Plus de détails au sujet du programme](#)



Collège de Maisonneuve

cmaisonneuve.qc.ca

Sciences, informatique et mathématique

Finalité du programme :

Le programme d'études *Sciences, informatique et mathématique* (SIM) offre à l'étudiant une formation diversifiée et rigoureuse intégrant les composantes de base d'une formation générale et d'une formation spécifique en mathématique, en informatique, en physique et en chimie.

Ce programme d'études rend l'étudiant apte à poursuivre des études universitaires dans les champs des sciences de l'informatique, des mathématiques, et de plusieurs programmes de génie et de sciences pures et appliquées.



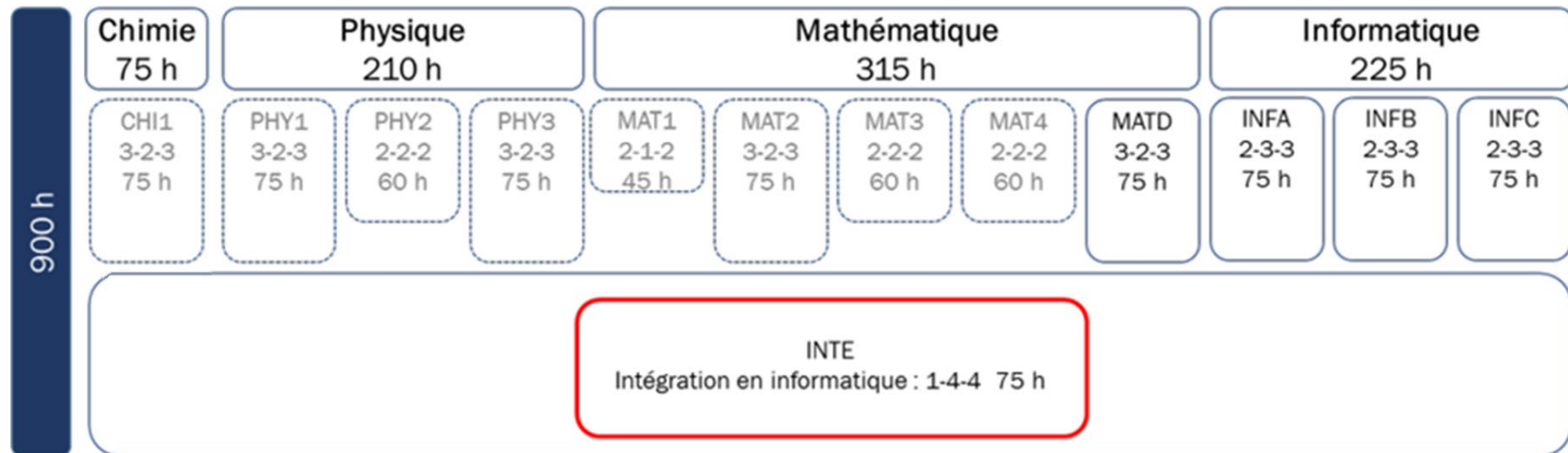
À qui s'adresse ce programme ?

Pour les étudiant(e)s :

- qui désirent poursuivre des études universitaires;
- qui veulent explorer l'informatique et les mathématiques, en plus de la physique et de la chimie;
- qui aiment résoudre des problèmes, qui font preuve de rigueur intellectuelle et de créativité;
- qui savent qu'ils n'étudieront pas dans le domaine de la santé à l'université;
- qui ont les préalables suivants :
 - SN ou TS 5^e, chimie et physique 5^e.



Les cours de la formation spécifique



Compétences partagées avec *Sciences de la nature*

Compétences propres à *Sciences, informatique et mathématique*



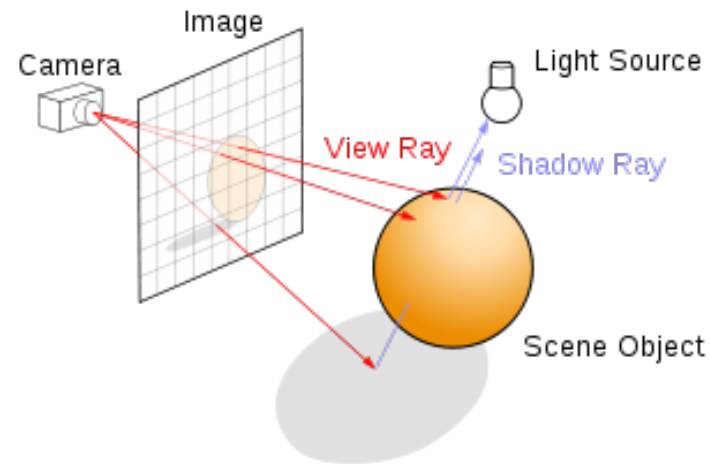
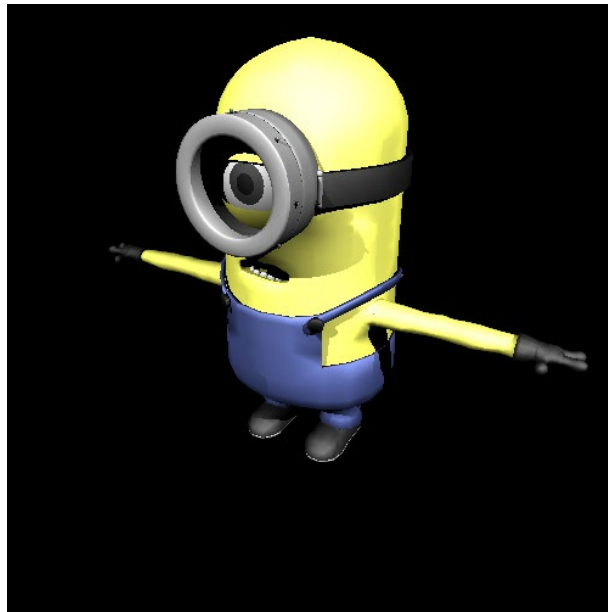
Pourquoi choisir le programme Sciences, informatique et mathématique?

- Par intérêt ou curiosité pour la programmation
- Pour avoir une longueur d'avance en programmation lors de l'entrée dans un programme universitaire
- Car il y a d'excellents emplois dans les domaines des sciences et des technologies, particulièrement en informatique
- Car les groupes fermés en formation spécifique permettent d'offrir des projets interdisciplinaires et de créer un fort sentiment d'appartenance
- Car il est possible de participer au groupe de recherche LRIMA



Le programme Sciences, informatique et mathématique

Approche-programme qui établit des liens entre les mathématiques, la physique, l'informatique et la chimie.



4e session : troisième cours de physique, utilisation de l'informatique et des notions du troisième cours de mathématiques.



À quels programmes universitaires ce programme donne-t-il accès ?

Vers l'université avec un DEC



Note :
Ces informations sont sujettes à changement. Consultez les sites Internet des universités pour valider l'information et connaître toutes les possibilités qui s'offrent à toi ainsi que les prérequis exigés.

Préuniversitaire

Maisonneuve te présente les perspectives universitaires liées à ses programmes préuniversitaires afin de te permettre de faire un choix selon tes intérêts et tes objectifs de carrière.

Technique

Une multitude de secteurs (3b à 9a) sont aussi accessibles avec un DEC technique. De plus, consulte la page du programme qui t'intéresse pour connaître les passerelles et DEC-BAC qui te permettent de poursuivre dans ton domaine à l'université.

À tous les programmes, sauf ceux en lien avec la santé et la biologie ou la chimie.

- Évaluer et soigner**
- 1**
- Chiropatique
 - Diététique et nutrition
 - Ergothérapie
 - Médecine
 - Médecine dentaire
 - Médecine vétérinaire
 - Optométrie
 - Pharmacie
 - Physiothérapie
 - Sciences infirmières
 - Neurosciences

- Solutionner et innover**
- 2**
- Génie (aérospatial, alimentaire, biomédical, chimique, civil, électrique, informatique, logiciel et mécanique)
- 3a**
- Architecture (Juste UdeM)
 - Informatique
- 3b**
- Architecture de paysage
 - Design industriel
 - Design d'intérieur
 - Design de l'environnement
 - Design de la mode

- Animer et organiser**
- 4**
- Animation culturelle
 - Intervention sportive
 - Loisirs, culture et tourisme
 - Stratégies de production culturelle et médiatique
- Expliquer et observer**
- 5**
- Géographie
 - Histoire
 - Philosophie
 - Sociologie
 - Traduction

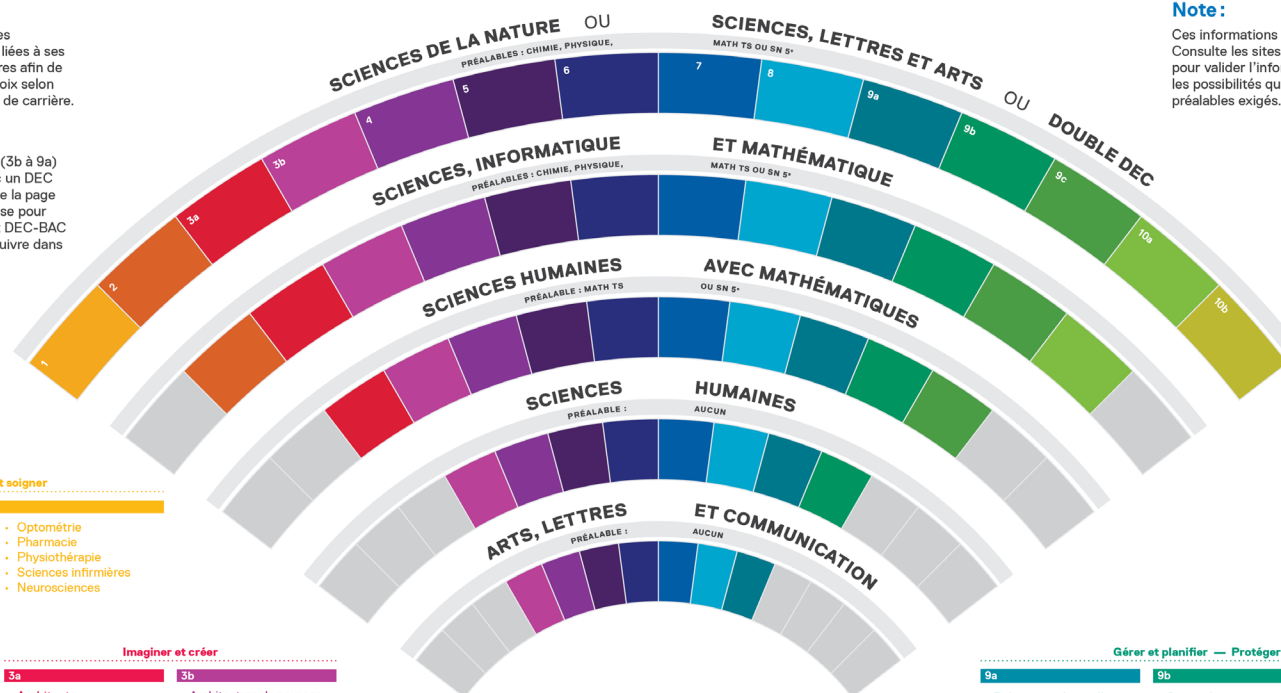
- Communiquer et exprimer**
- 6**
- Art dramatique
 - Arts visuels et médiatiques
 - Communication et marketing
 - Études cinématographiques
 - Graphisme
 - Imagerie et médias numériques
 - Journalisme
 - Langues et culture
 - Littérature
 - Publicité
 - Relations publiques
 - Télévision

- Juridique et politique**
- 7**
- Droit
 - Relations internationales et droit international
 - Sciences politiques

- Instruire et conseiller**
- 8**
- Adaptation scolaire
 - Enseignement
 - Kinésiologie (sauf UQAM)

- Gérer et planifier — Protéger et intervenir**
- 9a**
- Relations industrielles
 - Urbanisme
 - Gestion du tourisme et de l'hôtellerie
 - Gestion de la mode
- 9b**
- Criminologie
 - Orientation
 - Psychoéducation
 - Psychologie
 - Sécurité et études policières
 - Sexologie
 - Travail social
 - Neurosciences cognitives
- 9c**
- Actuariat
 - Administration (marketing, comptabilité, gestion des ressources humaines)
 - Économie
 - Mathématiques
 - Géomatique de l'environnement

- Analyser et comprendre la matière**
- 10a**
- Physique
 - Sciences de la terre
- 10b**
- Biochimie
 - Biologie
 - Chimie
 - Pharmacologie



Période de questions



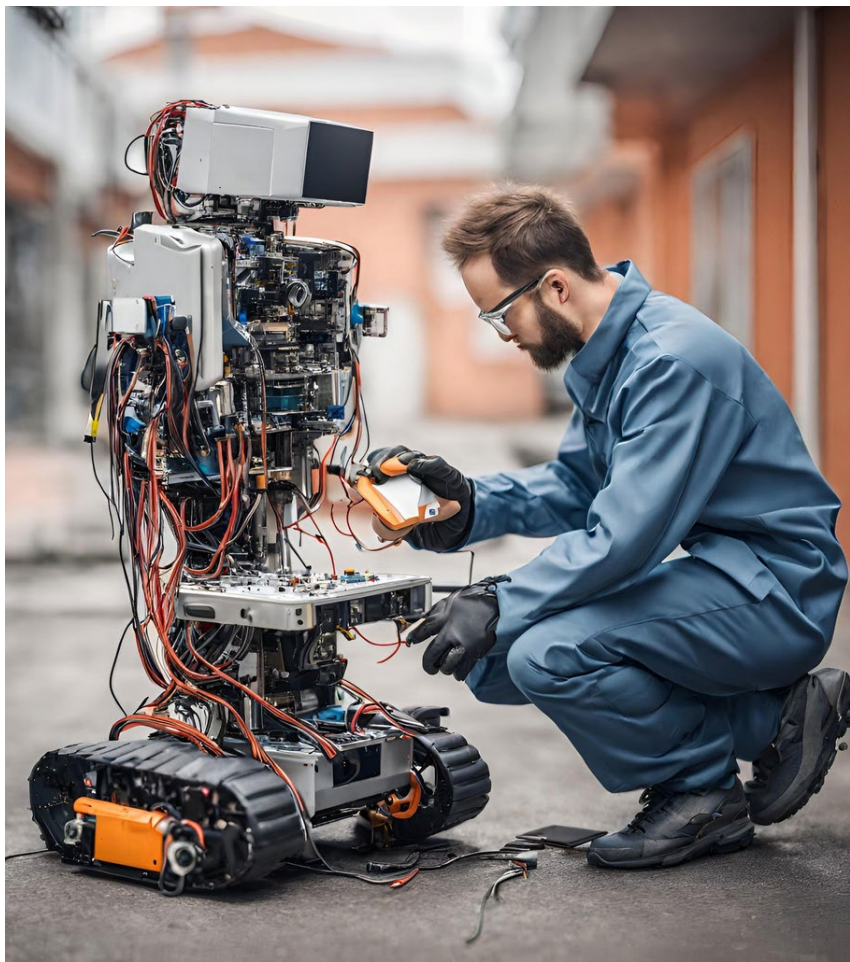
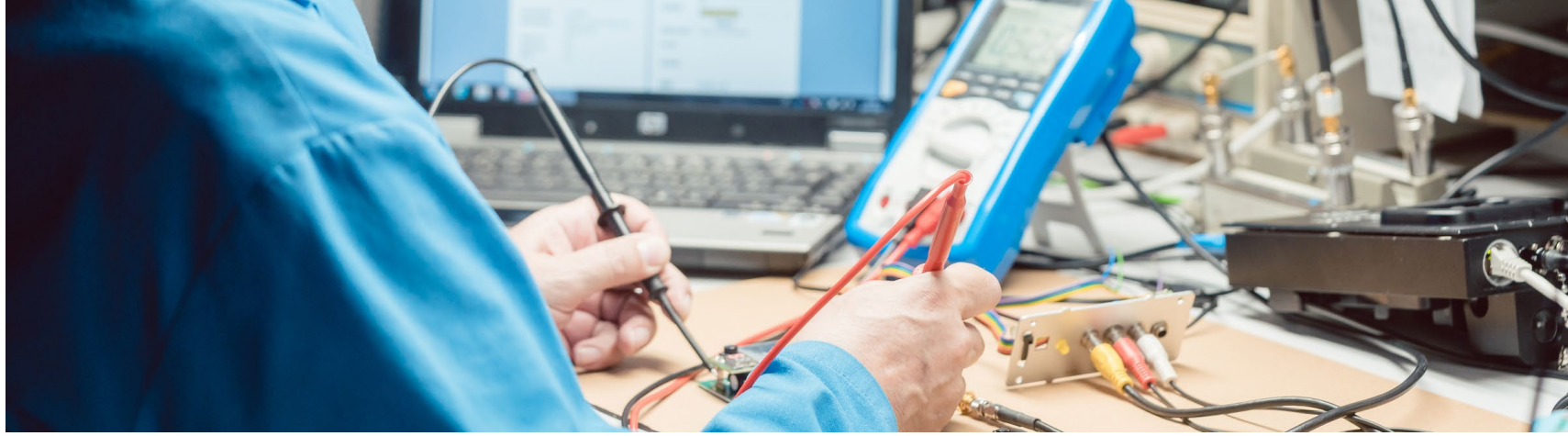
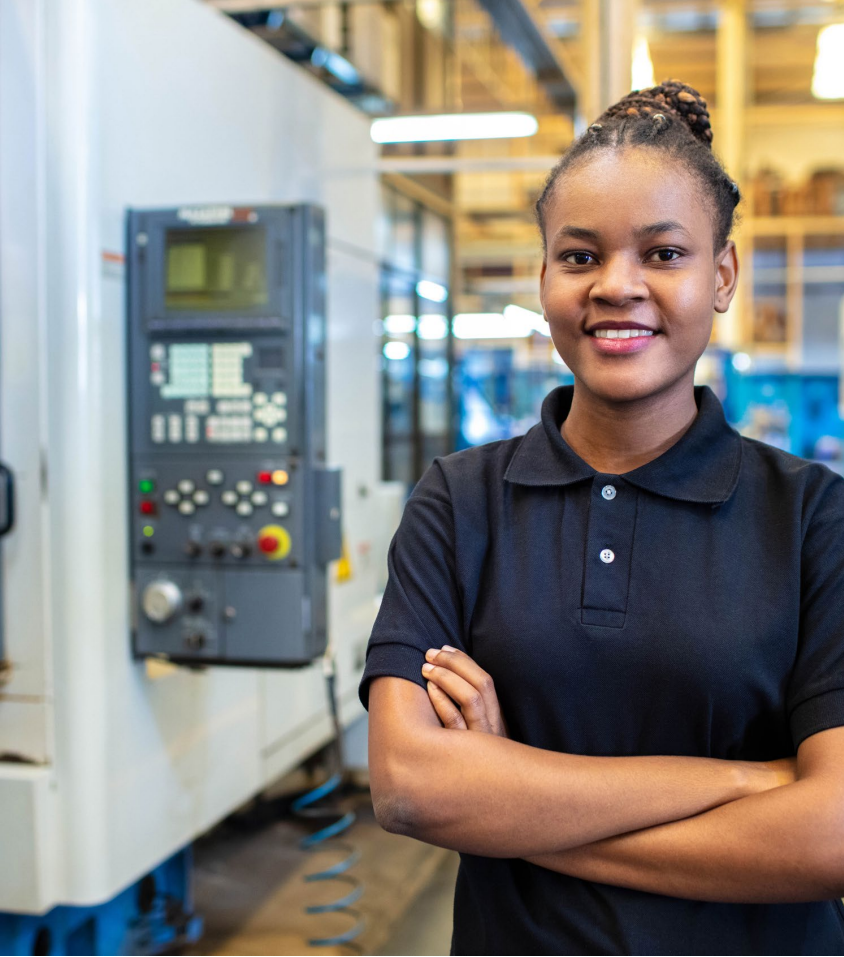
Les programmes de Technologie du génie électrique



Par Julien Boriassé
Coordonnateur du programme TGÉ







243-G0
Électronique programmable



243-F0
Télécommunications



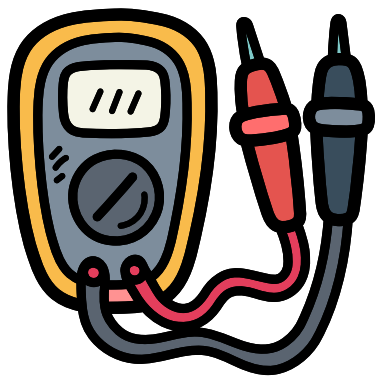
[Plus de détails au sujet du programme](#)



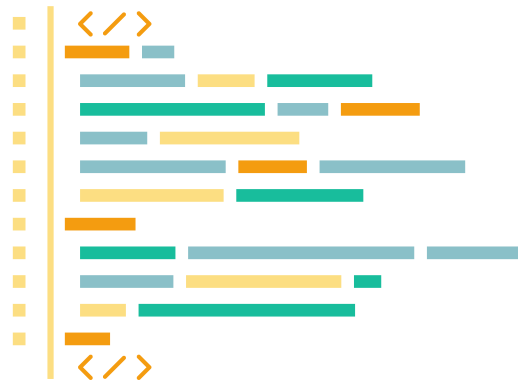
Collège de Maisonneuve

[Plus de détails au sujet du programme](#)

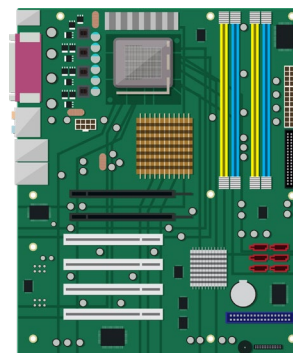
cmaisonneuve.qc.ca



Électronique



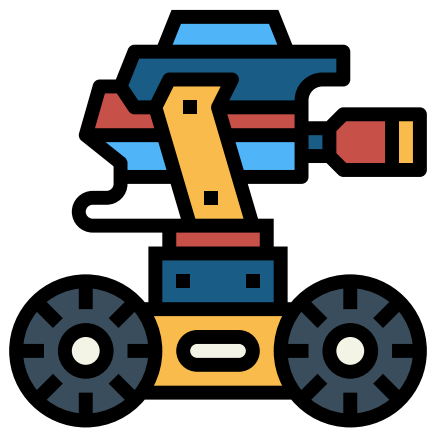
Programmation



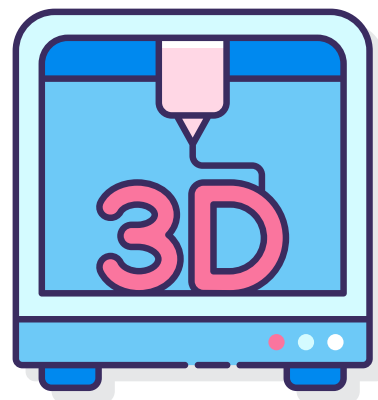
Cartes électroniques



Réseaux, sans-fils



Robotique



Impression 3D



Internet des objets



Travail d'équipe

243-G0

Électronique programmable



243-F0

Télécommunications





Junior : 55 800\$ à 71 500\$

Intermédiaire : 64 900\$ à 84 900\$

Sénior : 75 900\$ à 98 900\$

Source : Guide salarial Randstad Canada 2022



ÉCOLE DE
TECHNOLOGIE
SUPÉRIEURE
Université du Québec



Période de questions



Le nouveau programme Sciences de la nature



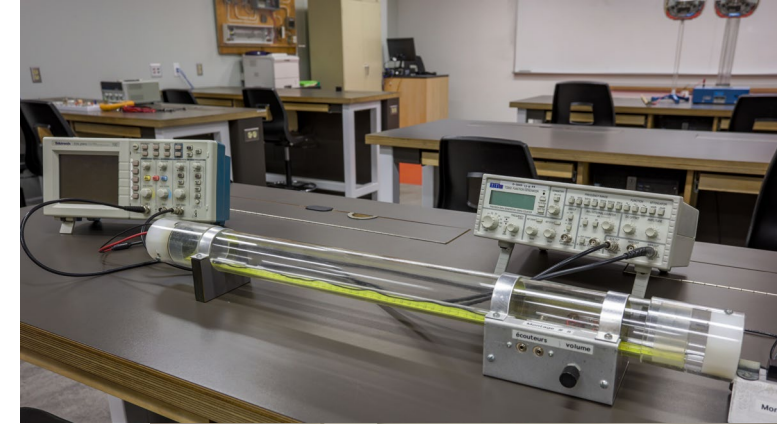
Par Joanie Laroche
Coordonnatrice du programme SN



Le programme Sciences de la nature

Un programme pour les étudiant(e)s :

- qui sont **curieux ou curieuses** et souhaitent explorer les différentes facettes des sciences;
- qui aiment **comprendre** les phénomènes scientifiques et réaliser des expériences en **laboratoires**;
- qui souhaitent poursuivre des études dans les domaines de la **santé**, du **génie**... ou qui sont encore indécis!



Les préalables

- Mathématiques SN ou TS de 5^e secondaire
- Chimie de 5^e secondaire
- Physique de 5^e secondaire

Nombre approximatif de places : 770



Le programme Sciences de la nature - 2024

Tronc commun

Intégration des acquis

Programmation
en sciences

Profil Sciences de la
santé

Profil Sciences naturelles et appliquées
Profil enrichi

Parmi 9 choix
chaque
session!

2 cours au choix, dans 6 disciplines :

Mathématiques

Géologie

Informatique

Physique

Chimie*

Biologie*

Biologie cellulaire

Écologie et
évolution

Chimie générale

Chimie des
solutions

Mécanique

Électricité et
magnétisme

Ondes et
physique
moderne

Probabilités et
statistique

Calcul
différentiel

Calcul intégral

Algèbre linéaire
et géométrie
vectorielle

Anatomie et
physiologie
humaines

Chimie organique



Le profil Sciences de la santé

Un profil qui prépare à tous les domaines universitaires, incluant les domaines de la santé.

- Pour les étudiant(e)s qui veulent s'assurer de pouvoir entrer dans tous les domaines universitaires ou pour celles et ceux qui savent déjà qu'ils veulent poursuivre leurs études dans les domaines de la santé (choix de cours déjà faits pour eux);
- De la chimie et de la biologie dès la première session;
- Trois cours de sciences en groupes stables à la première session.



Le profil Sciences naturelles et appliquées

(anciennement Sciences pures et appliquées)

Un profil polyvalent qui permet de faire des choix de cours selon ses intérêts.

- Pour les étudiant(e)s qui veulent pouvoir faire des choix de cours optionnels (2 cours à choisir parmi une offre de 9 cours par session);
- De la physique et des mathématiques dès la première session;
- Trois cours de sciences en groupes stables à la première session.



Le profil Parcours enrichi (Nouvellement au SRAM)

Un profil où l'interdisciplinarité est au cœur de l'enseignement.

- Pour les étudiant(e)s qui veulent faire des liens entre les différentes disciplines de sciences :
 - cours d'enrichissement et d'intégration interdisciplinaire à chaque session sans ajout d'heures supplémentaires;
 - une perspective globale, interdisciplinaire et contextualisée des sciences;
 - cheminement dans des groupes stables tout au long du parcours;
 - horaire aménagé pour faciliter la tenue d'activités spéciales (conférences, sorties, projets, etc.).
- Passage facile au parcours « classique » qu'offrent les deux autres profils.



Le profil Parcours enrichi - L'admission

- Nouvellement au SRAM, mais existe depuis plusieurs années
- Nombre limité de places (maximum 96 places)
- Pour les étudiant(e)s n'ayant jamais suivi de cours de sciences au cégep
- Pour les étudiant(e)s motivé(e)s par l'apprentissage des sciences
- L'admission n'est possible qu'au premier tour et uniquement à l'automne

- Si une personne est refusée par manque de place, elle peut réappliquer dans un autre profil de Sciences de la nature au deuxième tour.



Horaire type du profil **Sciences de la santé**

Session 1

Lundi	Mardi	Mercredi	Jeudi	Vendredi
Biologie				Français
	Chimie	Philosophie		
			Mathématiques	
Mathématiques				Chimie
Français	Biologie	Mathématiques		Philosophie
	Éducation physique		Chimie	Biologie



Horaire type du profil **Sciences naturelles et appliquées – Session 1**

Lundi	Mardi	Mercredi	Jeudi	Vendredi
Physique				Français
	Chimie	Philosophie		
			Mathématiques	
Mathématiques				Chimie
Français	Physique	Mathématiques		Philosophie
			Chimie	Physique
	Éducation physique			



Horaire type du profil **Parcours enrichi**

Session 1

Lundi	Mardi	Mercredi	Jeudi	Vendredi
Physique				Français
	Chimie	Philosophie		
Mathématiques				Chimie
Français	Physique	Mathématiques	Activités du Parcours enrichi	Philosophie
	Éducation physique			



Les sciences de la nature à Maisonneuve

- Une formation **rigoureuse** offrant une excellente préparation aux études universitaires
- Un programme **dynamique** avec des **enseignant(e)s motivé(e)s et disponibles**
- L'accès à une grande **variété** de cours optionnels
- L'accès à des **centres d'aide** en biologie, chimie, mathématiques, physique, informatique et plus encore
- L'accès à des **laboratoires variés**, avec du matériel récent, permettant une introduction à plusieurs techniques
- Avoir la chance de choisir parmi une grande offre d'activités **périscolaires**, dont un séjour scientifique à l'étranger





EN CONCLUSION

À retenir pour vos élèves :

- offre de cours flexible liée aux exigences des universités;
- des enseignant(e)s engagé(e)s et disponibles;
- des centres d'aide pour favoriser la réussite;
- une excellente préparation à l'université, peu importe le profil choisi.



Période de questions



Le Programme du diplôme du Baccalauréat International® (IB)



Par **Francis Boudreau**
Coordonnateur du comité d'élaboration du
programme du DEC/BI en sciences cognitives



Sciences cognitives

Programme préuniversitaire

Cheminement multidisciplinaire du Baccalauréat international - profil sciences cognitives (700.Z0)

Implantation prévue Automne 2025

Possibilité de double diplomation DEC/BI

Programme du diplôme du Baccalauréat international® (IB)



Conditions particulières d'admission

- Réussir les mathématiques Technico-sciences de la 5e secondaire
- OU
- Réussir les mathématiques Sciences naturelles de la 5e secondaire



Sciences cognitives

- Elles visent à comprendre les principes et les modalités de l'intelligence; soit l'ensemble des moyens d'acquisition de la connaissance, des dispositions et des capacités du cerveau autant chez l'humain et les autres animaux que dans les machines.
- Il s'agit d'un domaine d'étude interdisciplinaire au confluent des sciences de la nature et des sciences humaines :
 - Philosophie
 - Linguistique
 - Neurosciences
 - Psychologie
 - Anthropologie
 - Informatique
- Ce domaine de recherche est à l'origine des développements de l'IA.



Orientations du programme

- Préparer l'étudiant à la recherche et aux études universitaires dans ce domaine, notamment :
 - Baccalauréat en psychologie
 - Baccalauréat en psychoéducation
 - Baccalauréat en neurosciences cognitives
 - Baccalauréat en informatique
- Préparer l'étudiant au monde de demain compte tenu du développement de l'IA et de son impact sur nos sociétés (futurs utilisateurs et collaborateurs de l'IA)
 - Baccalauréat en administration
 - Baccalauréat en mathématiques
 - Baccalauréat en linguistique
 - etc.



Orientations du programme (suite)

- Intéresser les filles au domaine de la technologie
- Ouvrir l'étudiant à l'interdisciplinarité
- Développer les compétences de :
 - résolution de problèmes complexes liés aux défis contemporains en faisant preuve de sens critique, de créativité, d'audace, d'intégrité et d'éthique;
 - méthodes de travail intellectuel pour la recherche, les études de cas et des projets porteurs;
 - communication tant à l'oral qu'à l'écrit.
- Développer les attitudes suivantes :
 - Autonomie et sens critique;
 - Engagement social et altruisme;
 - Ouverture d'esprit et curiosité intellectuelle;
 - Engagement envers soi-même.



Programme du diplôme du Baccalauréat international® (IB)

- Formation reconnue dans plus de 150 pays.
- Formation permettant d'intégrer les sciences naturelles et les sciences humaines ainsi que la littérature, l'acquisition d'une deuxième langue et les mathématiques dans une formation de 2 ans.
- Formation qui vise l'interdisciplinarité notamment par le biais des cours de Théorie de la connaissance.
- Contenus des cours prescriptifs et en séquence pour chacune des 6 matières et sanctionnés par des évaluations externes à la fin de la 4^e session.
- Projet de recherche personnel menant à la rédaction d'un mémoire.
- Programme CAS (créativité-activités-services) visant à développer l'initiative, la persévérance et l'acquisition de compétences telles que la collaboration, la résolution de problèmes et la prise de décisions.



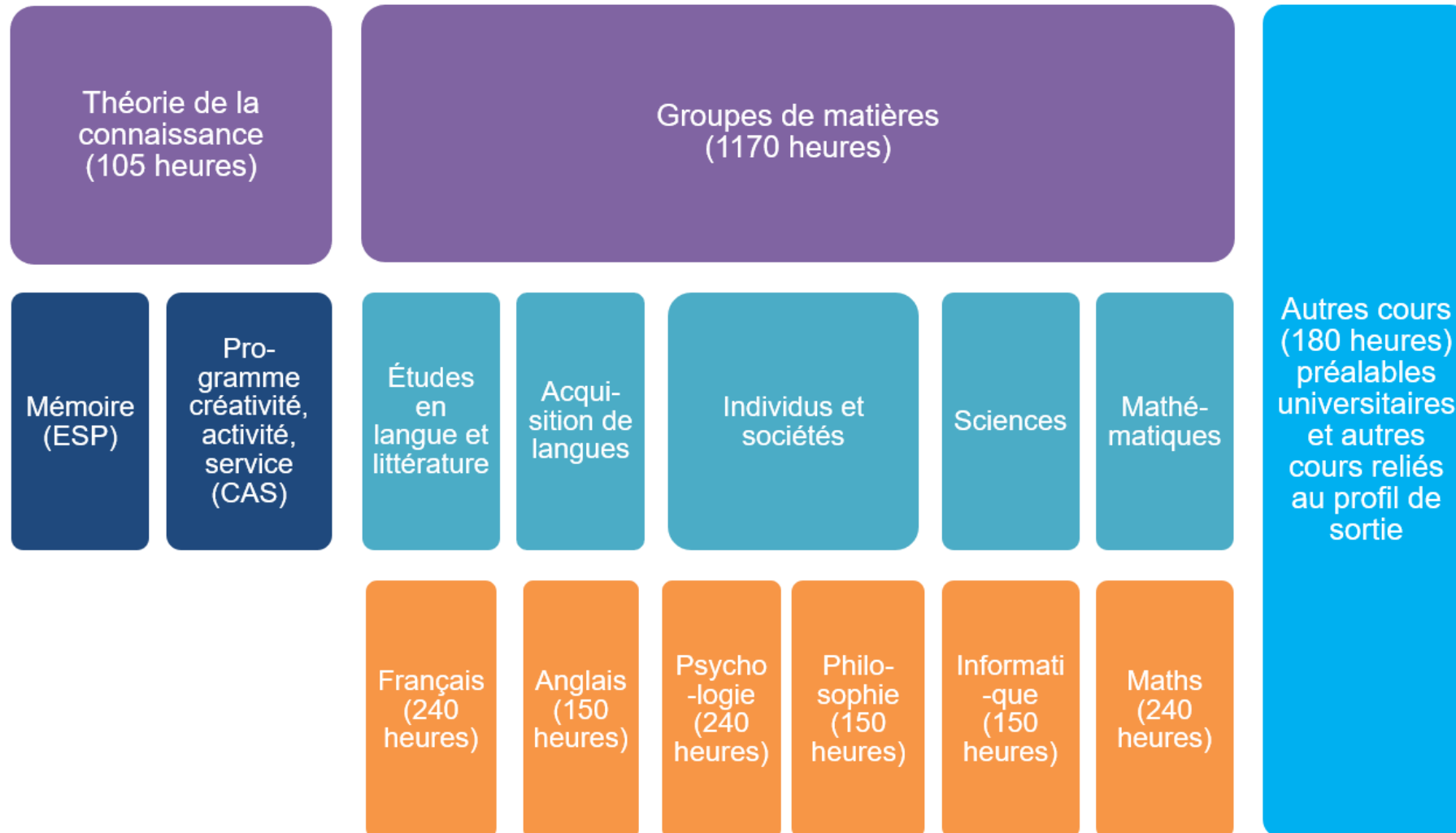
Programme du diplôme du Baccalauréat international® (IB)

[Le Collège de Maisonneuve est un établissement scolaire candidat* en vue de proposer le Diplôme du Baccalauréat international. Cet établissement souhaite devenir une école du monde de l'IB. Les écoles du monde de l'IB partagent une même philosophie : un engagement envers une éducation internationale stimulante et de grande qualité, que nous considérons importante pour nos élèves.]

**Seuls les établissements autorisés par l'Organisation de l'IB peuvent proposer le Programme du diplôme Le statut d'établissement candidat ne garantit pas que cette autorisation soit accordée. Pour en savoir plus sur l'IB et ses programmes, rendez-vous sur <http://www.ibo.org/fr>.*



Structure du programme - 700.Z0 (1455 heures)



Période de questions générale



Visite virtuelle (Jardin intérieur)



Visite virtuelle (Cafétéria)



Les clés de lecture de la brochure

PAR GENEVIÈVE GAUDREULT, CONSEILLÈRE EN COMMUNICATION,
VOLET RECRUTEMENT





Fatima Bitout
Sciences humaines avec mathématiques,
profil Psychologie et interactions sociales

Découvre les sciences humaines grâce au profil qui correspond à tes intérêts !

Programmes préuniversitaires

Sciences humaines

Administration • Psychologie et interactions sociales • Justice et société • Études internationales

Avantages Maisonneuve

- Des **cours spécifiques** à chacun des profils dès la 1^{re} session
- Des **expériences pédagogiques** (stages, sorties, visites) hors du cadre de la classe
- La **possibilité de faire des préalables en mathématiques dans tous les profils**, en fonction de tes intérêts et des préalables requis pour ton futur programme universitaire
- Des **conférences de qualité** sur des enjeux d'actualité pour favoriser la réflexion et l'ouverture

Excellente préparation aux exigences universitaires

Des cours de méthodologie propres aux sciences humaines pour :

- développer d'excellentes méthodes de travail ;
- analyser et interpréter des données dans le cadre de projets de recherche ;
- réaliser des projets concrets sur des sujets qui te passionnent.



Rencontres autochtones

Vas à la rencontre de la nation innue sur le territoire ancestral de Nitassinan sur la Côte-Nord lors d'un séjour de 2 semaines.



Simulation des Nations Unies à New York

Approfondis tes connaissances des grands enjeux internationaux et collabore avec des jeunes de partout à travers le monde.



Session aux Îles-de-la-Madeleine

Vis une session d'études (4 mois) aux Îles-de-la-Madeleine avec une dizaine d'autres étudiantes et étudiants du Collège.



Forum étudiant à l'Assemblée nationale

Expérimente des débats dans le cadre d'une simulation parlementaire à la salle de l'Assemblée nationale et participe au processus législatif d'un projet de loi.

Compare et choisis ton profil selon tes intérêts

Légende ■ = Cours obligatoire ▨ = Cours au choix	2 ans		2 ans		2 ans		2 ans	
	Administration		Psychologie et interactions sociales		Justice et société		Études internationales	
	300.M1 Avec math	300.M1 Avec math	300.M0 Sans math	300.M1 Avec math	300.M0 Sans math	300.M1 Avec math	300.M0 Sans math	
Sociologie	▨ ▨	■ ▨ ▨	■ ▨ ▨	■ ▨ ▨	■ ▨ ▨		■ ▨	
Psychologie	■	■ ■ ■	■ ■ ■	■ ▨	■ ■	■	■	
Économie	■ ■ ▨	■ ▨	■ ▨	■ ▨	■ ▨	■ ■	■ ■	
Administration	■ ■ ■				■			
Géographie	▨ ▨	■ ▨	▨ ▨	▨	■	■ ■ ▨	■ ■ ■	
Histoire	■ ▨	■ ▨	■ ■	■ ▨	■ ■	■ ■ ▨	■ ■ ■	
Politique	▨ ▨	▨ ▨	■ ■	■ ■ ▨	■ ■ ▨	■ ■ ▨	■ ■ ▨	
Mathématiques*	■ ▨ ▨	■ ▨		■ ▨ ▨		■ ▨ ▨		
Méthodologie et intégration des acquis	■ ■ ■ ■	■ ■ ■ ■	■ ■ ■ ■	■ ■ ■ ■	■ ■ ■ ■	■ ■ ■ ■	■ ■ ■ ■	
Statistiques appliquées*		▨	▨					
Biologie*		▨	▨					
Nombre de cours à choisir parmi les ▨	6	5	4	4	2	2	1	
Grille de cours Découvre la variété de cours qui s'offrent à toi!								

4 profils incluant 7 disciplines

Pour une formation complète et de qualité

- **Sociologie** : les caractéristiques des groupes et des sociétés
- **Psychologie** : le comportement humain et les processus mentaux
- **Économie** : le niveau de vie dans les différentes sociétés
- **Administration** : la gestion des ressources des organisations
- **Géographie** : l'organisation de l'espace et des territoires
- **Histoire** : la transformation des sociétés dans le temps
- **Politique** : l'organisation du pouvoir au sein des sociétés

ences humaines
ui correspond

ines

internationales

ation aux
itaires

propres aux sciences

méthodes de travail ;
données dans le cadre

Légende ■ = Cours obligatoire ▨ = Cours au choix	2 ans		2 ans		2 ans		2 ans	
	Administration		Psychologie et interactions sociales		Justice et société		Études internationales	
	300.M1 Avec math	300.M1 Avec math	300.M0 Sans math	300.M1 Avec math	300.M0 Sans math	300.M1 Avec math	300.M0 Sans math	
Sociologie	▨ ▨	■ ▨ ▨	■ ■ ▨	■ ■ ▨	■ ■ ▨		■ ▨	
Psychologie	■	■ ■ ■	■ ■ ■	■ ▨	■ ■	■	■	
Économie	■ ■ ▨	■ ▨	■ ▨	■ ▨	■ ▨	■ ■	■ ■	
Administration	■ ■ ■				■			
Géographie	▨ ▨	■ ▨	▨ ▨	▨	■	■ ■ ▨	■ ■ ■	
Histoire	■ ▨	■ ▨	■ ■	■ ▨	■ ■	■ ■ ▨	■ ■ ■	
Politique	▨ ▨	▨ ▨	■ ■	■ ■ ▨	■ ■ ▨	■ ■ ▨	■ ■ ▨	
Mathématiques*	■ ▨ ▨	■ ▨		■ ▨ ▨		■ ▨ ▨		
Méthodologie et intégration des acquis	■ ■ ■ ■	■ ■ ■ ■	■ ■ ■ ■	■ ■ ■ ■	■ ■ ■ ■	■ ■ ■ ■	■ ■ ■ ■	
Statistiques appliquées*		▨	▨					
Biologie*		▨	▨					
Nombre de cours à choisir parmi les ▨	6	5	4	4	2	2	1	



Plus de 1 000 étudiantes et étudiants choisissent chaque année l'un de nos quatre programmes de sciences !

ences

matique et mathématique • Sciences, lettres et arts • Double DEC

Excellente préparation pour l'université

Méthodes d'apprentissage variées misant sur la collaboration, techniques de laboratoire rigoureuses et introduction aux outils de recherche, d'analyse et de communication scientifique.

Fort taux d'admission dans les programmes universitaires contingentés

- Ateliers de préparation avec simulation aux tests et entrevues d'admission dans les programmes contingentés, tels que médecine, génie aérospatial, etc.
- Possibilité d'obtenir tous les cours préalables au programme universitaire de ton choix grâce à nos programmes Sciences de la nature, Double DEC et Sciences, lettres et arts

Compare et choisis ton programme

	200.B0 • 2 ans			200.C1 • 2 ans	700.A0 • 2ans	200.12 • 3 ans
Légende ■ = Cours obligatoire ▨ = Cours au choix	Sciences de la nature			Sciences, informatique et mathématique	Sciences, lettres et arts (DEC intégré)	Double DEC (Sc. humaines + Sc. de la nature)
	Sciences naturelles et appliquées	Sciences de la santé	Parcours enrichi*			
Chimie	■ ■ ■ ▨ ▨	■ ■ ■ ■	■* ■* ▨ ▨	■	■ ▨	■ ■
Biologie	■ ■ ■ ▨ ▨	■ ■ ■ ■	■* ■* ▨ ▨		■ ▨	■
Physique	■ ■ ■ ▨ ▨	■ ■ ■ ■	■* ■* ■* ▨ ▨	■ ■ ■ ■	■ ▨ ▨	■ ■ ■
Géologie	▨		▨			■
Environnement						■ ■ ■ ■ ■
Informatique	■ ▨	■	■ ▨	■ ■ ■ ■		
Mathématiques	■ ■ ■ ■ ▨ ▨	■ ■ ■ ■	■* ■* ■* ▨ ▨	■ ■ ■ ■ ■	■ ■ ■ ■	■ ■ ■
Psychologie					■	■ ▨
Sociologie					■	■ ■ ▨
Méthodologie						■
Économie					■	■ ■
Politique						■ ▨
Histoire					■	■ ▨
Géographie						■ ■
Administration						■
Intégration des acquis	■	■	■	■	■	■ ■
Arts, multimédia et théâtre					■ ■ ■ ■	
Nombre de cours à choisir parmi les ▨	2	-	2	-	2	1

Techniques de procédés industriels



Jacob Bureau
Techniques de procédés industriels



EXCLUSIF SUR
L'ÎLE DE MONTRÉAL

Avantages Maisonneuve

Stages d'été rémunérés dès la 1^{re} année et acquisition de 4 à 8 mois d'expérience, grâce à l'alternance travail-études (ATE)

3 certifications

- SIMDUT 2015
- Principes de la biosécurité en laboratoire
- Mécanique de machine fixe 4 (MMF4)

Environnement branché sur le marché du travail avec ses laboratoires ultramodernes et ses équipements à la fine pointe de la technologie

Admissibilité aux bourses Perspective Québec (1 500 \$ par session pour un maximum de 9 000 \$)

Contribue à l'optimisation d'un procédé de transformation de la matière première. Découvre comment agir sur les procédés industriels pour réduire les impacts environnementaux de ceux-ci. Participe à l'essor de l'industrie verte.

Au cégep

- Apprends à contrôler, à surveiller et à résoudre des problèmes de fonctionnement des équipements de procédés industriels de transformation de la matière dans une perspective de développement durable.
- Contribue au développement et à l'amélioration des procédés.
- Travaille au contrôle de la qualité.
- Apporte du soutien technique à la production.
- Découvre l'usage des bioprocédés et comment valoriser la matière.

En stage

- Stage d'immersion en industrie de plusieurs semaines
- Possibilité de faire des stages rémunérés dès la 1^{re} année

Attitudes requises

- Rigueur
- Facilité à communiquer et à travailler en équipe
- Habiletés manuelles et physiques
- Autonomie

En emploi

Dans le cadre de tes fonctions, tu opères des équipements de production et tu optimises les procédés industriels dans un contexte de protection de l'environnement et de développement durable dans divers secteurs :

- biotechnologie ;
- produits cosmétiques ;
- industrie chimique ;
- revalorisation (traitement des rejets) ;
- et bien plus !

À l'université

Passerelles

- B. en génie des opérations et de la logistique et B. en production automatisée à l'ÉTS
- B. en génie biotechnologique et B. en génie chimique à l'UdeS

Techniques policières



Interviens auprès de personnes dans un contexte de service à la communauté dans le respect des règles de droit, en appliquant les processus de l'intervention policière et de résolution de problèmes lors de situations variées.

Avantages Maisonneuve

Simulateurs de conduite automobile pour les cours de conduite préventive d'un véhicule d'urgence et obtention du permis de la classe 4A certifié par la Société de l'assurance automobile du Québec

2 nouvelles salles de simulation à la fine pointe de la technologie permettant de recréer différents environnements d'intervention

Stage de 14 jours en Suisse et/ou en Belgique

Séjour dans les communautés autochtones

Jumelage avec de nouveaux arrivants et arrivantes

Les personnes admises dans ce programme qui ont préalablement complété tous les cours de la formation générale collégiale se verront offrir la possibilité de réaliser leur formation en 2 ans au lieu de 3.

Au cégep

- Apprends à t'adapter à différents événements et applique des processus de résolution de problèmes.
- Développe des compétences reliées aux fonctions d'un policier ou d'une policière.
- Pose des actions à l'intérieur d'un cadre légal.
- Développe des habiletés de communication écrite et verbale.
- Fais de la sensibilisation à la consommation d'alcool au volant et du dépistage d'alcoolémie.
- Travaille en collaboration avec des agent(e)s de sécurité lors d'événements spéciaux.

Sur le terrain

- 15 à 20 h d'engagement communautaire
- 45 h de stage en patrouille avec des autorités policières en fonction
- Analyses de situations réelles soumises par un poste de quartier
- Visite de l'École nationale de police du Québec (ÉNPQ), des postes de police et des ressources communautaires

Critères d'admission

- Avoir un excellent dossier scolaire.
- Réussir les tests d'évaluation de la condition physique (voir les détails sur la page Web du programme au cmaisonneuve.qc.ca).

En stage

À travers différents stages et projets crédités, tu es amené(e) à développer une meilleure compréhension de différentes cultures et à prendre conscience des principaux problèmes et défis auxquels les communautés sont confrontées.

Deviens policier(-ière)

Pour exercer ton métier, tu dois :

- avoir la citoyenneté canadienne et ne pas avoir de casier judiciaire ;
- connaître le français et l'anglais ;
- réussir le DEC en Techniques policières ;
- obtenir un permis de conduire ;
- réussir la formation de 15 semaines et le test médical de l'ÉNPQ.

À l'université

Passerelles

- Programmes de criminologie et certificat en santé mentale à l'UdeM



Vers l'université avec un DEC

Préuniversitaire

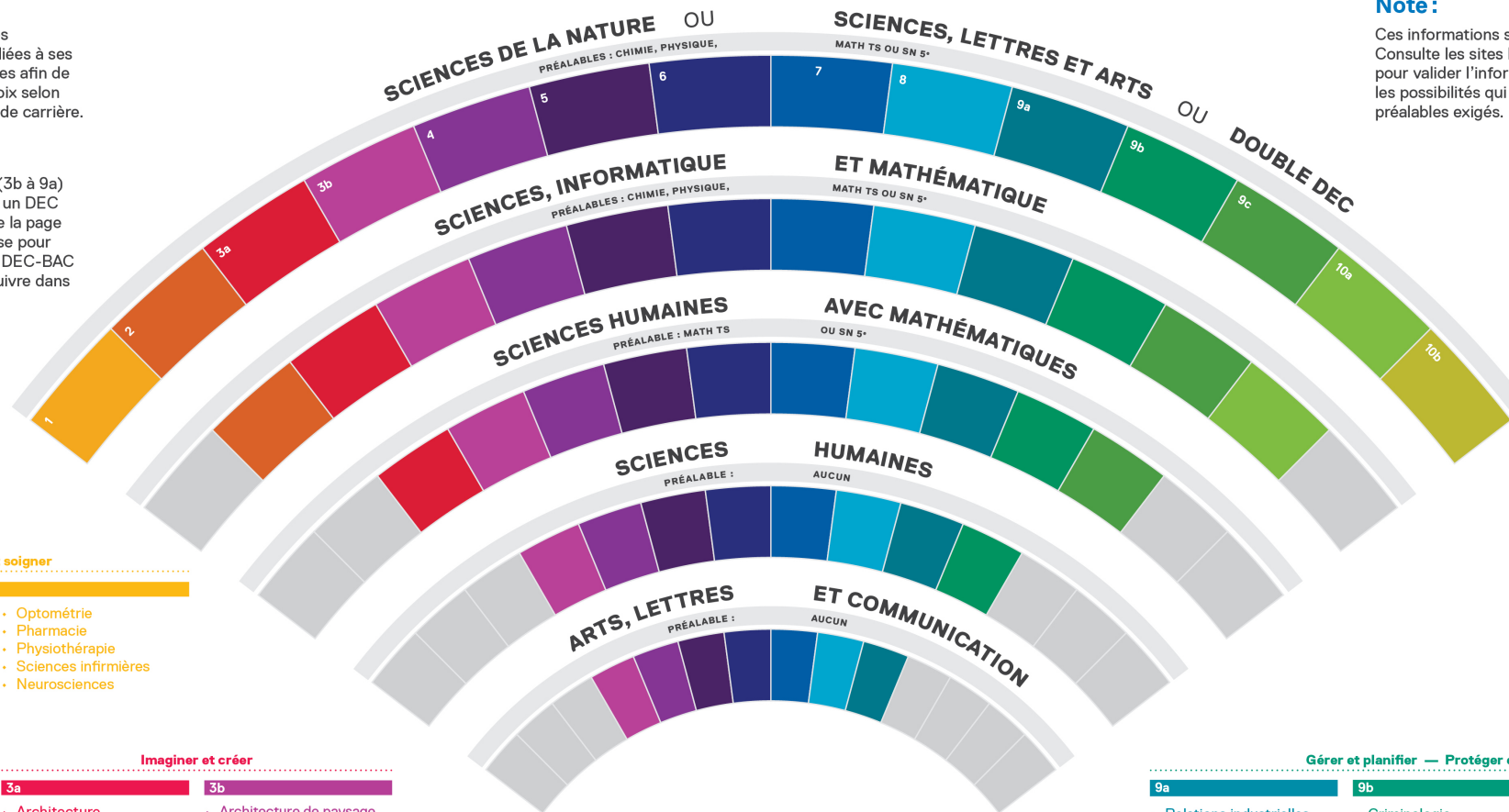
Maisonneuve te présente les perspectives universitaires liées à ses programmes préuniversitaires afin de te permettre de faire un choix selon tes intérêts et tes objectifs de carrière.

Technique

Une multitude de secteurs (3b à 9a) sont aussi accessibles avec un DEC technique. De plus, consulte la page du programme qui t'intéresse pour connaître les passerelles et DEC-BAC qui te permettent de poursuivre dans ton domaine à l'université.

Note :

Ces informations sont sujettes à changement. Consulte les sites Internet des universités pour valider l'information et connaître toutes les possibilités qui s'offrent à toi ainsi que les préalables exigés.



Évaluer et soigner

1

- Chiropratique
- Diététique et nutrition
- Ergothérapie
- Médecine
- Médecine dentaire
- Médecine vétérinaire
- Optométrie
- Pharmacie
- Physiothérapie
- Sciences infirmières
- Neurosciences

Solutionner et innover

2

- Génie (aérospatial, alimentaire, biomédical, chimique, civil, électrique, informatique, logiciel et mécanique)

Imaginer et créer

3a

- Architecture (juste UdeM)
- Informatique

3b

- Architecture de paysage
- Design industriel
- Design d'intérieur
- Design de l'environnement
- Design de la mode

Animer et organiser

4

- Animation culturelle
- Intervention sportive
- Loisir, culture et tourisme
- Stratégies de production culturelle et médiatique

Expliquer et observer

5

- Géographie
- Histoire
- Philosophie
- Sociologie
- Traduction

Communiquer et exprimer

6

- Art dramatique
- Arts visuels et médiatiques
- Journalisme
- Communication et marketing
- Études cinématographiques
- Graphisme
- Imagerie et médias numériques
- Langues et culture
- Littérature
- Publicité
- Relations publiques
- Télévision

Gérer et planifier — Protéger et intervenir

9a

- Relations industrielles
- Urbanisme
- Gestion du tourisme et de l'hôtellerie
- Gestion de la mode

9b

- Criminologie
- Orientation
- Psychoéducation
- Psychologie
- Sécurité et études policières
- Sexologie
- Travail social
- Neurosciences cognitives

9c

- Actuariat
- Administration (marketing, comptabilité, gestion des ressources humaines)
- Économie
- Mathématiques
- Géomatique de l'environnement

Juridique et politique

7

- Droit
- Relations internationales et droit international
- Sciences politiques

Instruire et conseiller

8

- Adaptation scolaire
- Enseignement
- Kinésiologie (sauf UQAM)

Analyser et comprendre la matière

10a

- Physique
- Sciences de la terre

10b

- Biochimie
- Biologie
- Chimie
- Pharmacologie

Rappel des moyens et outils d'information mis en place



Rappel des moyens et outils d'information

Pour les CO/CISEP

- [Guide des CO](#) (statistiques d'admission, coordonnées des API et autres données pertinentes)
- [Page INFO CO/CISEP](#) de notre site Internet
- Visites dans les écoles

Pour vos étudiant(e)s

- [Brochure](#)
- [Visite virtuelle](#)
- [Portes ouvertes](#)
- [Étudiant\(e\) d'un jour](#)
- Intervenant de transition vers le collégial
- Appels aux nouveaux
- [Projet JEM](#)
- Journées d'accueil



Vous avez d'autres questions?

Contactez **Geneviève Gaudreault**, conseillère en communication, volet recrutement.

ggaudreault@cmaisonneuve.qc.ca

514 254-7131, poste 4302



Portes ouvertes

LE MARDI 21 NOVEMBRE 2023

- **De 16 h 30 à 20 h 30**

LE MARDI 30 JANVIER 2024

- **De 18 h 30 à 20 h 30**



MERCI!

