

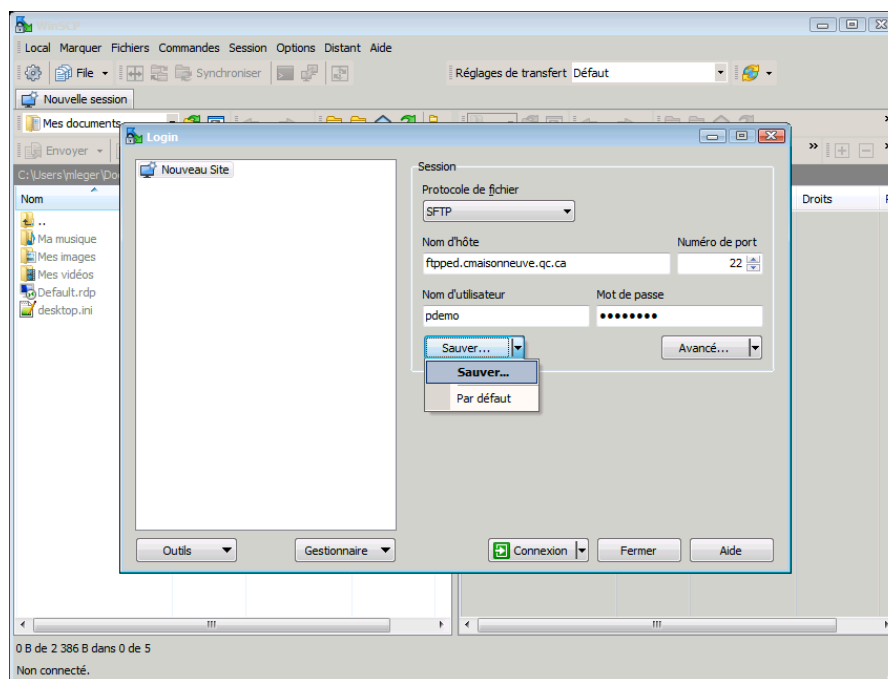
Utilisation de WinSCP pour l'accès depuis un poste de travail sous Windows

Installation du logiciel :

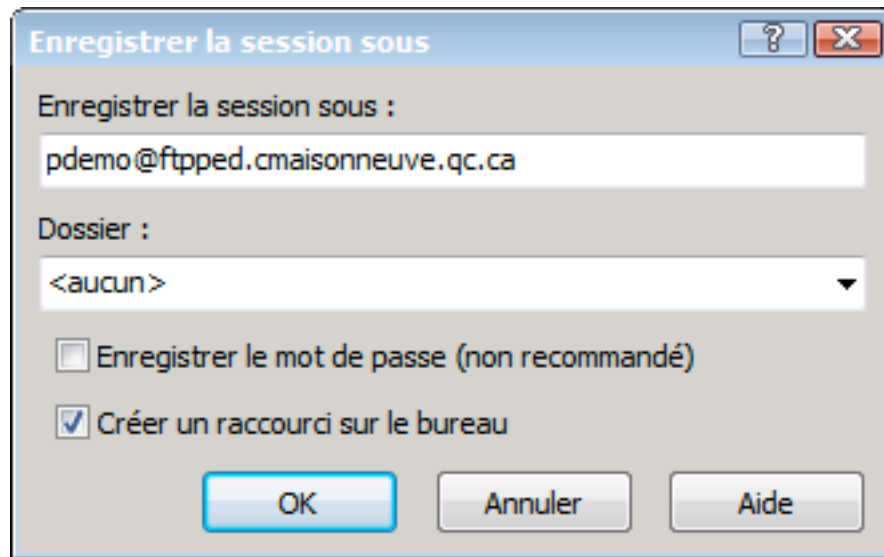
- À l'aide d'un navigateur (Firefox, Chrome, Edge) rendez-vous à l'adresse : <https://winscp.net/eng/download.php> pour télécharger le logiciel
- Une fois l'installation complétée, le logiciel devrait aller chercher la traduction française automatiquement.
- Procéder à l'installation en double cliquant sur l'exécutable d'installation et garder toutes les options par défaut à tous les dialogues.

Configuration de la connexion et création d'un signet :

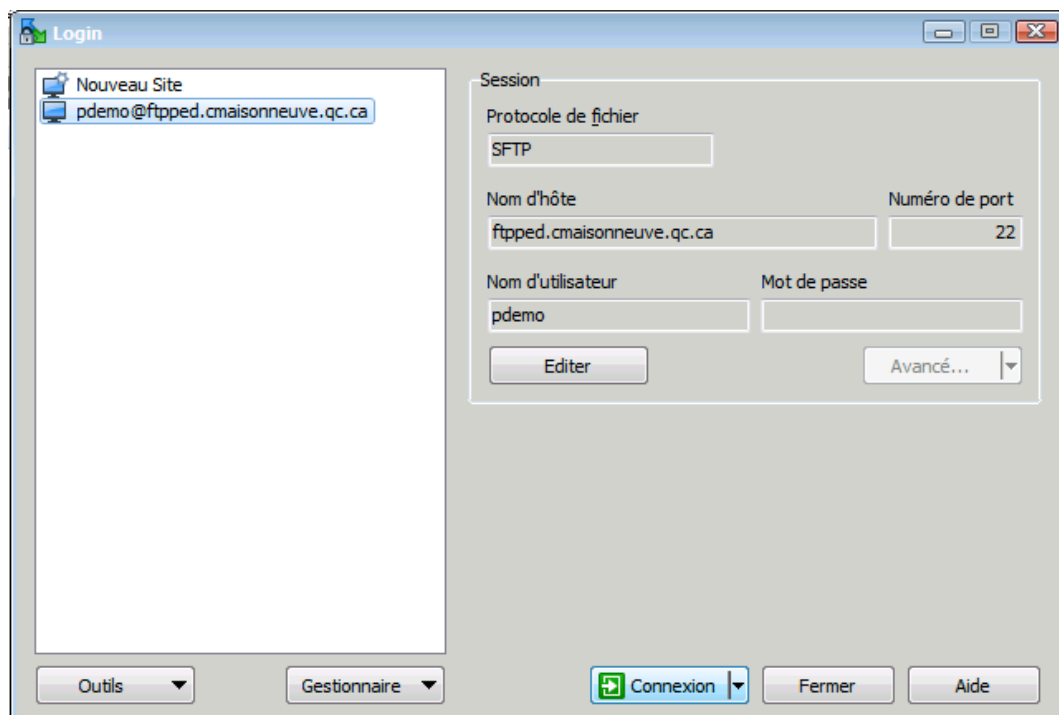
- Démarrer **WinSCP**
- Sous Session, entrer les informations suivantes :
 - 1) Protocole de fichier : **SFTP**
 - 2) Nom d'hôte : **ftpped.cmaisonneuve.qc.ca**
 - 3) Numéro de port : **22**
 - 4) Nom d'utilisateur : **votre code d'utilisateur d'ouverture de session**
 - 5) Mot de passe : **votre mot de passe d'ouverture de session**
- Cliquez ensuite sur **Sauver...**



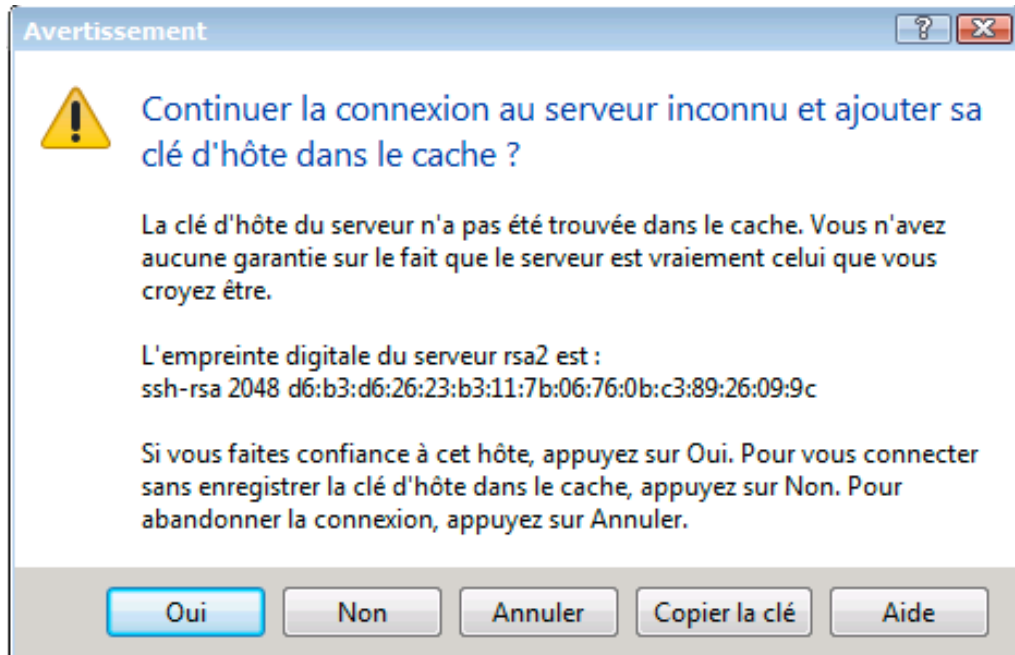
- Donner un nom sympathique à la connexion sous : **Enregistrer la session sous**
- (facultatif) Vous pouvez également créer un raccourci sur votre bureau en cochant : **Créer un raccourci sur le bureau**
- Appuyez ensuite sur : **OK**



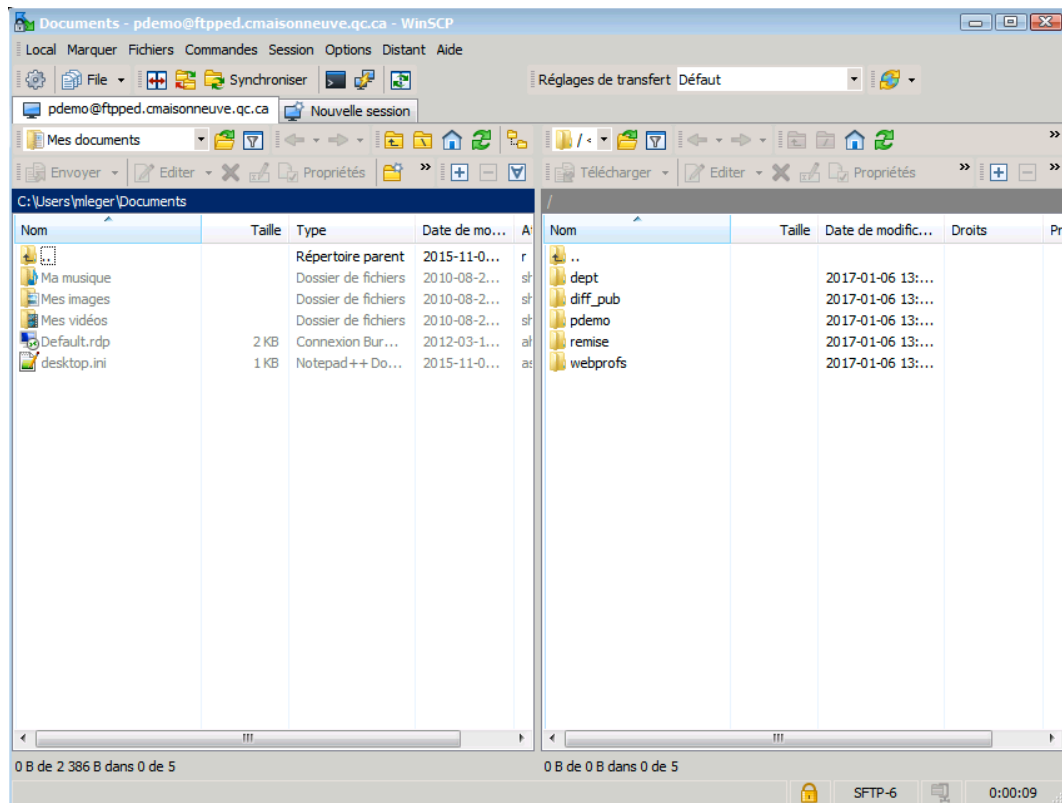
- Vous pouvez maintenant vous connecter en choisissant votre raccourci et en cliquant sur : **Connexion**



- Acceptez ensuite l'avertissement de sécurité en cliquant : **Oui**



- Cet avertissement ne devrait se présenter qu'à la première connexion au serveur car l'empreinte valide que vous êtes connectés à l'hôte légitime.
- Entrez ensuite votre mot de passe d'ouverture de session
- Vous avez maintenant accès aux différents dossiers dans la partie droite du navigateur



- Afin de manipuler les répertoires et fichiers d'une part et d'autre, ainsi que pour effectuer des opérations de copie, il s'agit simplement de sélectionner le ou les fichier(s) visé(s) et lancer l'opération à partir de la barre d'outils au bas de la fenêtre.
- Équivalents FTP des lecteurs réseau :
 - U:\ <=> eleves (tous les étudiants, sauf le DEC Multimédia)¹
 - U:\ <=> eleves_tim (étudiants du DEC Multimédia)¹
 - U:\ <=> profs (tous les profs)
 - I:\ <=> diff_pub
 - P:\ <=> dept
 - K:\ <=> remise

¹ Pour les comptes étudiants créés avant le 1^{er} juillet 2022. Les comptes créés après le 1^{er} juillet 2022 utilisent OneDrive.

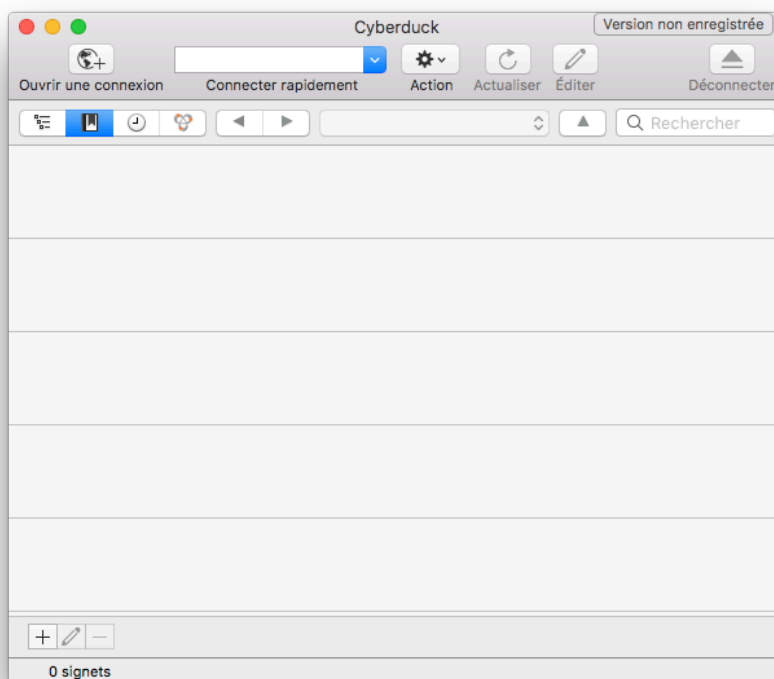
Utilisation de Cyberduck pour l'accès depuis un poste de travail sous Mac OS X

Installation du logiciel :

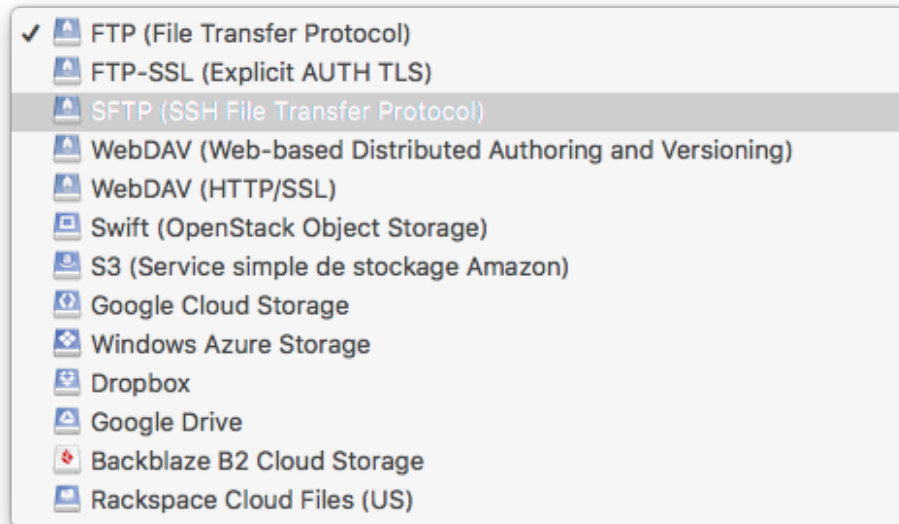
- À l'aide d'un fureteur (Firefox, Chrome, Safari) rendez-vous à l'adresse : <https://cyberduck.io/> pour télécharger le logiciel
- Procéder à l'installation en double cliquant sur le fichier zip pour l'extraire et ensuite glisser/déposer le fichier **Cyberduck.app** dans votre dossier **Applications** (ex. **Macintosh HD/Applications**)

Configuration de la connexion et création d'un signet :

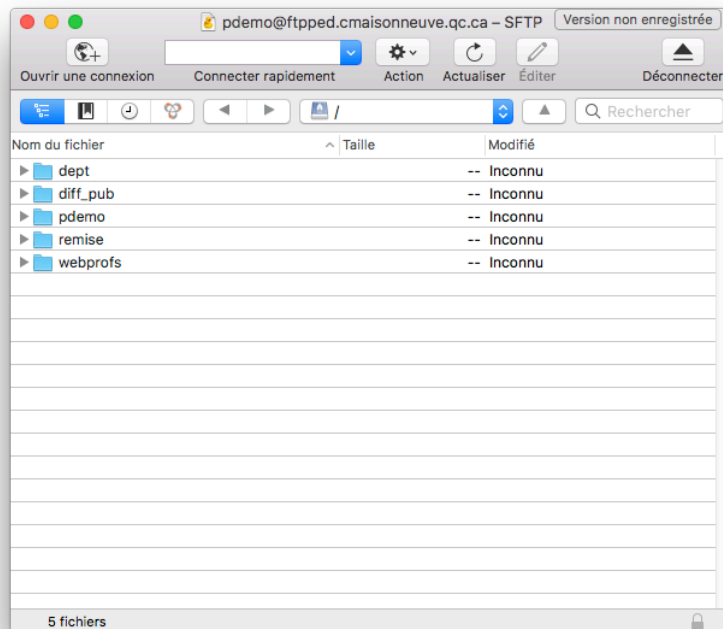
- Démarrer **Cyberduck**



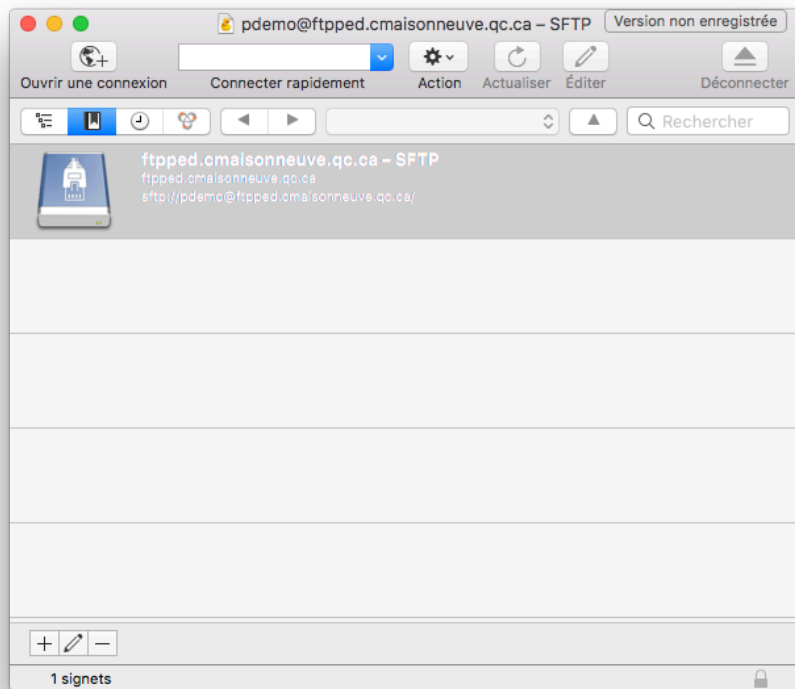
- Cliquez sur **Ouvrir une connexion**
- Choisir le type de connexion ; **SFTP (SSH File Transfer Protocol)**



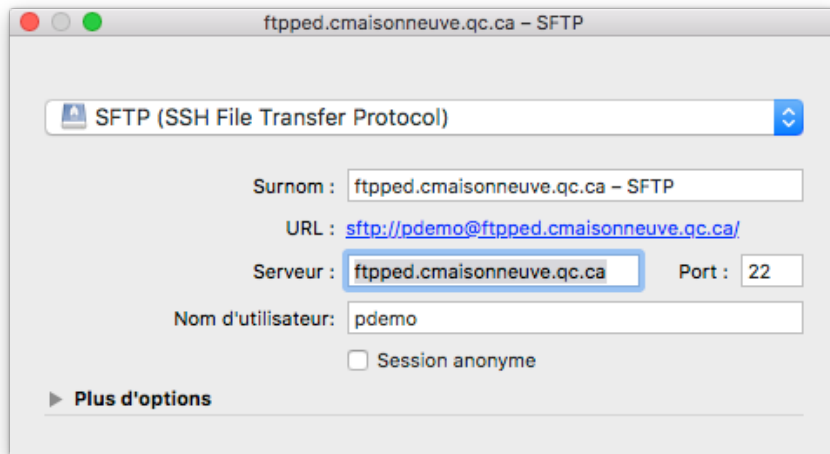
- Entrez ensuite les informations suivantes
 - 1) Serveur : **ftpped.cmaisonneuve.qc.ca**
 - 2) Port : **22**
 - 3) Nom d'utilisateur : **votre code d'utilisateur d'ouverture de session**
 - 4) Mot de passe : **votre mot de passe d'ouverture de session**
- Cliquez ensuite sur **Connecter**



- Vous pouvez ensuite créer un signet en utilisant le deuxième pictogramme (ressemblant à un marque page).



- Cliquer sur le + en bas à gauche de la fenêtre



- Valider les informations et fermez la fenêtre à l'aide du petit bouton rouge en haut à gauche de celle-ci.

- Afin de manipuler les répertoires et fichiers d'une part et d'autre, ainsi que pour effectuer des opérations de copie, il s'agit simplement de sélectionner le ou les fichier(s) visé(s) et les glisser où vous le désirez dans le Finder.
- Équivalences lecteurs réseau/dossiers :
 - U:\ <=> eleves (tous les étudiants, sauf le DEC Multimédia)¹
 - U:\ <=> eleves_tim (étudiants du DEC Multimédia)¹
 - U:\ <=> profs (tous les profs)
 - I:\ <=> diff_pub
 - P:\ <=> dept
 - K:\ <=> remise

¹ Pour les comptes étudiants créés avant le 1^{er} juillet 2022. Les comptes créés après le 1^{er} juillet 2022 utilisent OneDrive.