

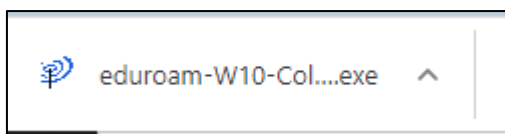
Configurer eduroam sur Windows 10

1. **Ouvrir** un navigateur internet (ex. : Chrome) et **aller** sur le site <https://cat.eduroam.org/?idp=7302&profile=8448>.
2. **Cliquer** sur « **Téléchargez votre installateur eduroam MS Windows 10** ».

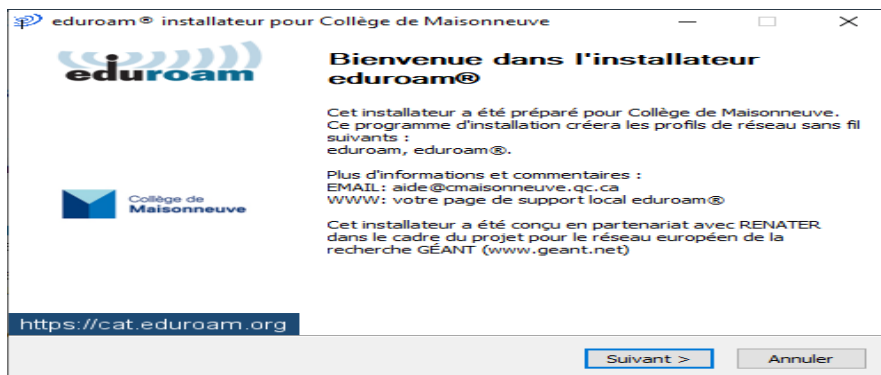


Votre téléchargement va débuter rapidement.

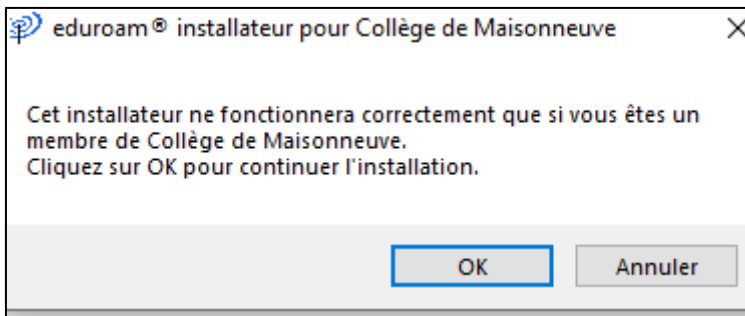
3. Aller dans le dossier Téléchargements, puis double cliquer sur le fichier télécharger pour lancer l'installation.



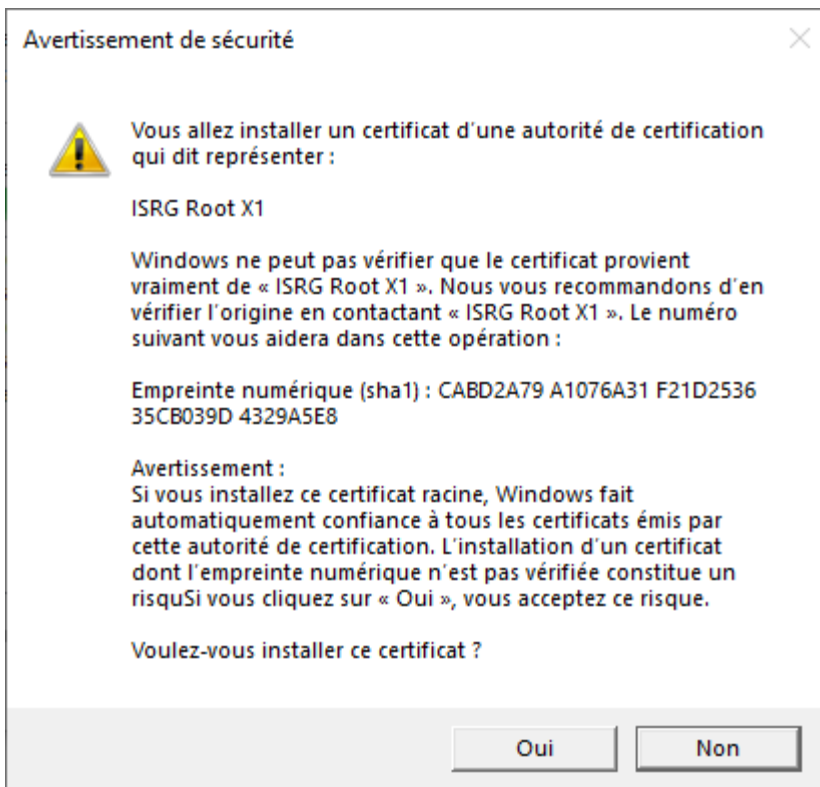
4. Cliquer sur « **Suivant** ».



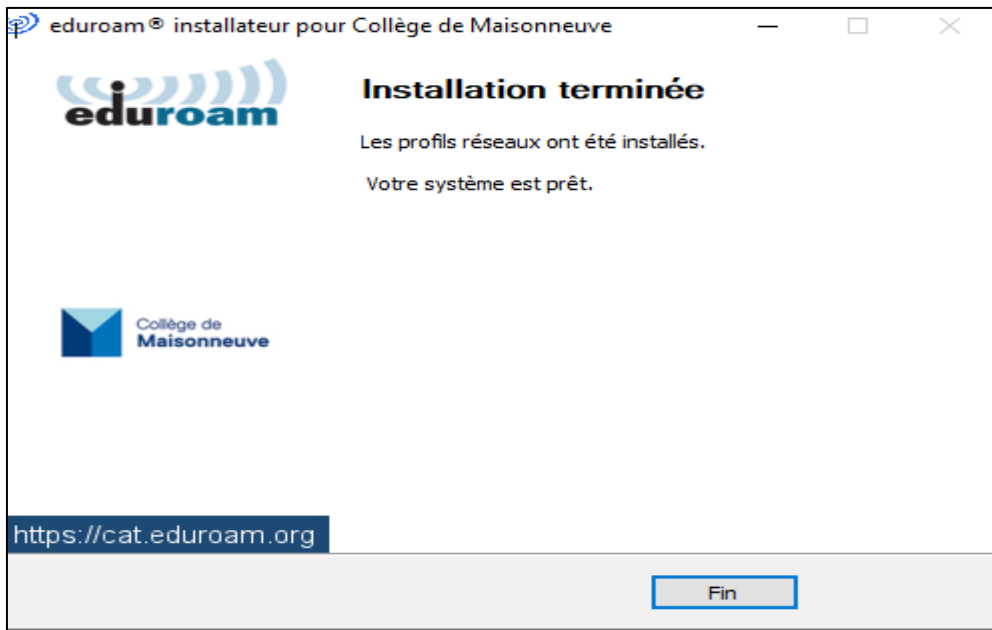
5. Cliquer sur « **OK** ».



6. Cliquer sur « **Oui** » pour accepter le certificat.

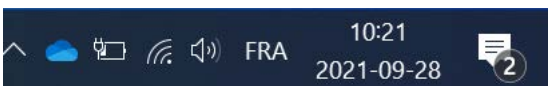


7. L'installation est terminée, cliquer sur « **Fin** ».

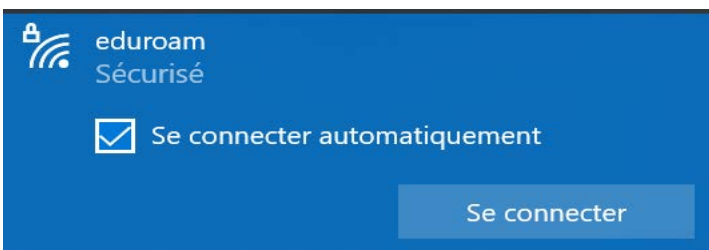


Dès que le profil de configuration est installé...

8. Cliquer sur l'accès aux réseaux en bas à droite de votre écran.



9. Choisir **eduroam** et cliquer sur « **Se connecter** ».



10. Entrer le nom d'utilisateur ainsi que le mot de passe associé puis cliquer sur « **OK** ».

