

ÉDUCUER
TRANSFORMER
AGIR



Collège de
Maisonneuve

3800, rue Sherbrooke Est
Montréal (Québec) H1X 2A2

www.cmaisonneuve.qc.ca

1000 PERSONNES TRAVAILLENT À FAIRE de Maisonneuve

UN COLLÈGE RECONNU
POUR LA QUALITÉ DE SA FORMATION ET
CONSTAMMENT EN MARCHÉ VERS LA RÉUSSITE
ÉDUCATIVE DE SES ÉTUDIANTS

UN COLLÈGE ENGAGÉ
DANS L'ÉVOLUTION DU SAVOIR,
VALORISANT LA CRÉATIVITÉ ET L'INNOVATION

UN COLLÈGE
SANS FRONTIÈRES
INSPIRÉ PAR SA COLLECTIVITÉ ET PAR SON
ENVIRONNEMENT, TANT LOCAL QU'INTERNATIONAL

UNE COMMUNAUTÉ
ACCUEILLANTE,
UN ESPACE DE VIE ENRICHISSANT !

3 CAMPUS À MONTRÉAL
MÉTRO JOLIETTE / MÉTRO PIE-IX / MÉTRO CADILLAC

Maisonneuve

une influence sur la vie

Tout au long de leurs études, nos étudiants intègrent des compétences spécifiques à leur programme et d'autres reliées à l'intégration des savoirs, des méthodologies de travail efficaces puis des qualités de citoyens conscients de leur environnement et engagés dans la société.

7 000

étudiants jeunes et adultes à temps plein

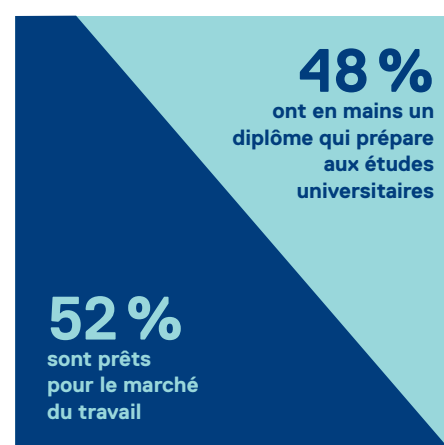
2 500

personnes se perfectionnent annuellement en informatique, langues, automatisation industrielle, etc.

400

personnes font reconnaître leurs acquis et leurs compétences en vue d'obtenir un diplôme

1850
diplômés
par année



Employabilité

Annuellement, nous permettons à 1 000 personnes de prendre ou de reprendre le chemin du travail. Dotés de compétences recherchées par les employeurs et formés sur des équipements à la fine pointe de la technologie, nos finissants ont les qualifications requises pour obtenir des emplois valorisants et poursuivre leur carrière avec succès.

Curiosité scientifique

En choisissant d'étudier dans un collège où la recherche est très présente, les étudiants bénéficient de la proximité des chercheurs et d'équipements de haut calibre.

Curiosité intellectuelle

Le quotidien est rempli d'occasions d'apprendre. À travers les études et les activités parascolaires, nous nous assurons de maintenir ou de susciter l'envie de découvrir, d'aller plus loin, de se dépasser.

Ouverture sur le monde

L'ouverture figure parmi les valeurs fondamentales de notre projet éducatif. Maisonneuve est pluraliste, diversifié et ouvert sur le monde. Les étudiants baignent dans une réalité interculturelle; leur ouverture à l'autre, qu'il soit d'ici ou d'ailleurs, se manifestera autant dans la sphère personnelle que professionnelle.

Un fonds qui nous unit tous

La Fondation du Collège de Maisonneuve a été mise sur pied afin de soutenir les étudiants qui s'engagent avec détermination dans leur projet de formation.

Nos trois priorités

Soutenir les projets novateurs de notre communauté qui procurent aux étudiants des expériences pédagogiques nouvelles et une plus grande compréhension de ce qu'est l'engagement citoyen.

Offrir un soutien financier aux étudiants qui vivent dans des conditions difficiles.

Reconnaître l'excellence dans les résultats scolaires et dans l'engagement étudiant.



Fondation
du Collège de Maisonneuve

Maisonneuve

une influence sur la société

3 CENTRES DE RECHERCHE APPLIQUÉE

Maisonneuve est le seul cégep de Montréal à mener des activités de recherche appliquée dans trois centres collégiaux de transfert de technologie (CCTT):

- Procédés industriels (CÉPROCQ)
- Emballage et génie alimentaire (ITEGA)
- Intégration professionnelle des immigrants (IRIPI)

1 ÉCOLE DE LANGUES

Séjours linguistiques, cours de langues, francisation des employés des PME

2 CLINIQUES SPÉCIALISÉES

Soins dentaires et santé

Des solutions pour défier la concurrence

Transfert technologique

Au sein de nos CCTT, nous découvrons des technologies et des procédés nouveaux dont nous faisons profiter les entreprises. Ces innovations peuvent prendre la forme de nouveaux produits alimentaires, d'emballages, de technologies environnementales et aussi de veille stratégique.

Changement social

À l'IRIPI nous préparons les milieux de travail à l'accueil et l'intégration des personnes immigrantes. Notre soutien technique et méthodologique s'inscrit dans le cadre d'un processus de changement social, de développement ou d'adaptation de pratiques sociales novatrices.

Recherche et développement

Nos équipes de chercheurs répondent aux besoins des entreprises en leur proposant des solutions adaptées, accessibles et durables.

Formation sur mesure

Les PME se tournent vers nous pour améliorer les compétences de leurs employés, qu'il s'agisse d'implanter une nouvelle technologie ou tout simplement de l'ajout de compétences en bureautique.

Engagement dans la collectivité

Situé dans l'arrondissement Mercier-Hochelaga-Maisonneuve, un secteur riche en organismes de soutien, le Collège est ouvert et accessible aux gens du quartier et d'ailleurs.

Nous offrons aux enfants, aux adultes et aux retraités des activités de grande qualité, que ce soit pour la mise en forme du corps ou de l'esprit.

1000 techniciens qualifiés par année

On retrouve des diplômés de Maisonneuve dans les secteurs d'activités qui demandent compétences, rigueur et créativité.

