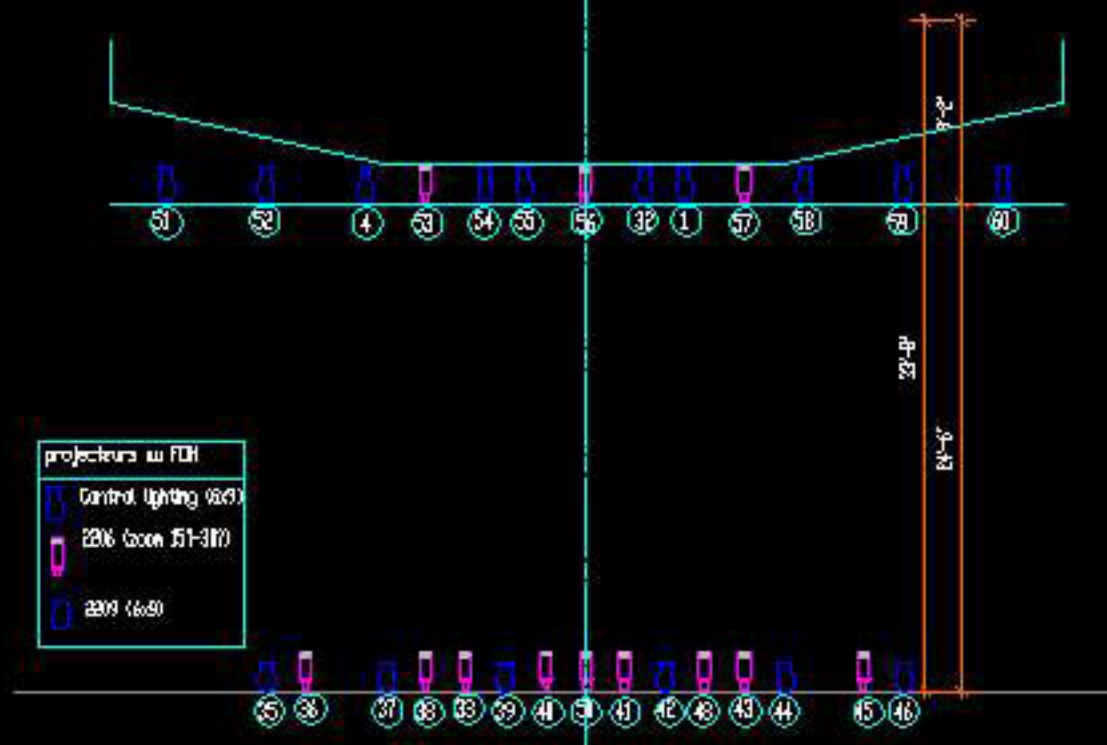


Plan de la salle avec prises
électriques

-Circuits 2 et 3 sur la tourmente du cadre de scène à jardin
 -Circuits 32, 34, 47 et 49 sont libres



Plan du FOH et des circuits

Collège de Malsanne

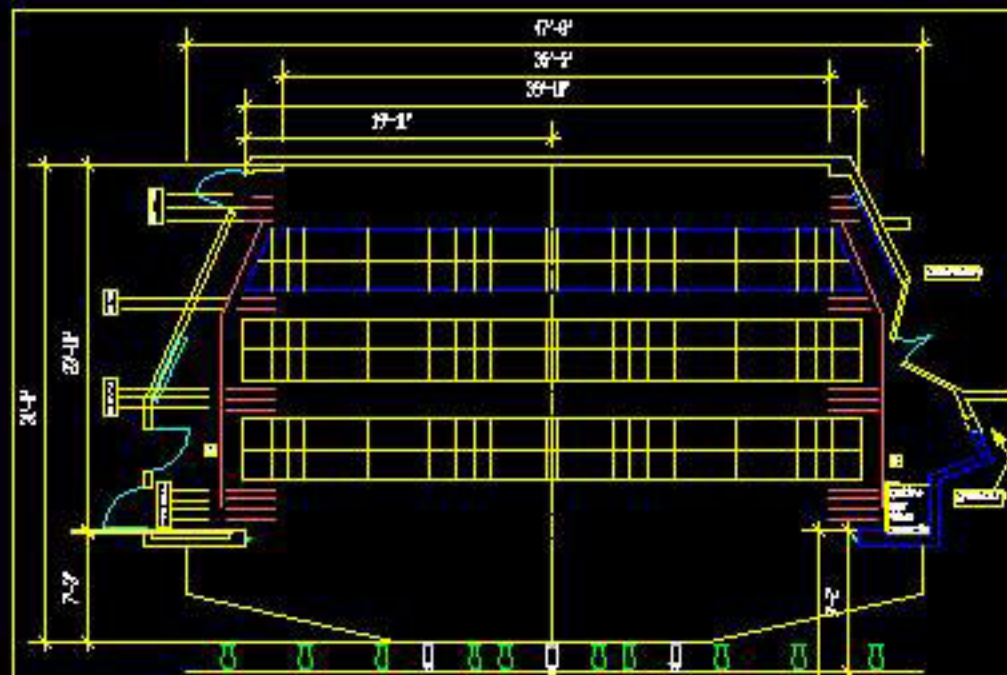
dess. Noéline Saint-Jacques

oct 2012

plan du FOH

AUCUNE ÉCHELLE

page 3 de 6



- renseignement des perches
- rail pour éléments jardin
 - rail pour éléments cour
 - file et cyclames
 - niveau de fond
 - perche fixe
 - perche mobile
 - trape
 - écran de projection
 - file
 - niveau de scène
 - perche mobile
 - file
 - niveau de scène
 - tablette

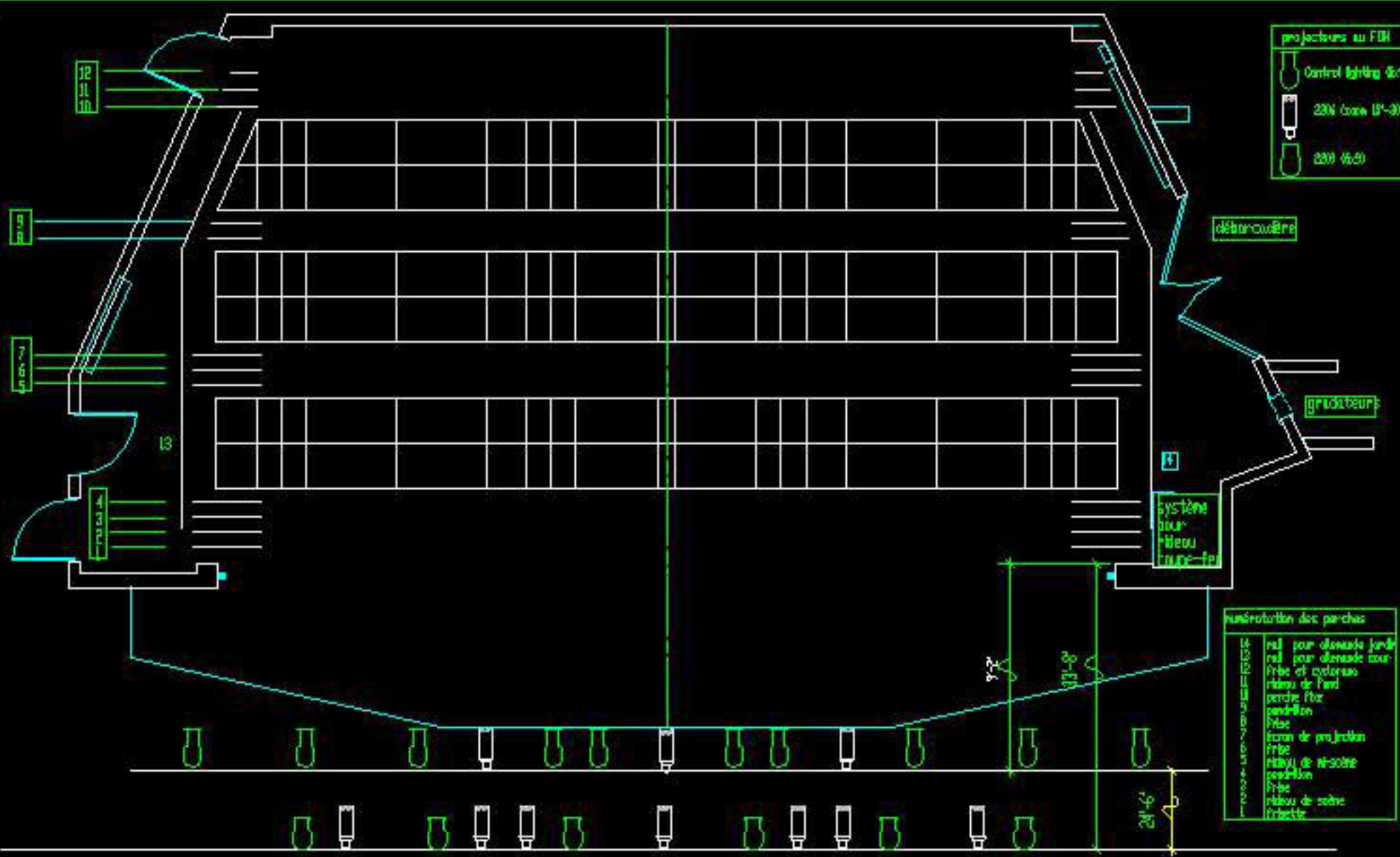
- projections au RH
- Control Lighting 06/91
 - 2216 base 27-310
 - 2219 16/91

Plan avec système d'accrochage

Collège de Hérouxville
 Jean Hudon et Saint-Jacques
 août 2002

plan de la scène
 échelle 1/8" = 1'-0"
 page 1 de 6

- projecteurs au FBI
-  Control lighting (6x0)
 -  23W (casse U7-37)
 -  230W (6x0)



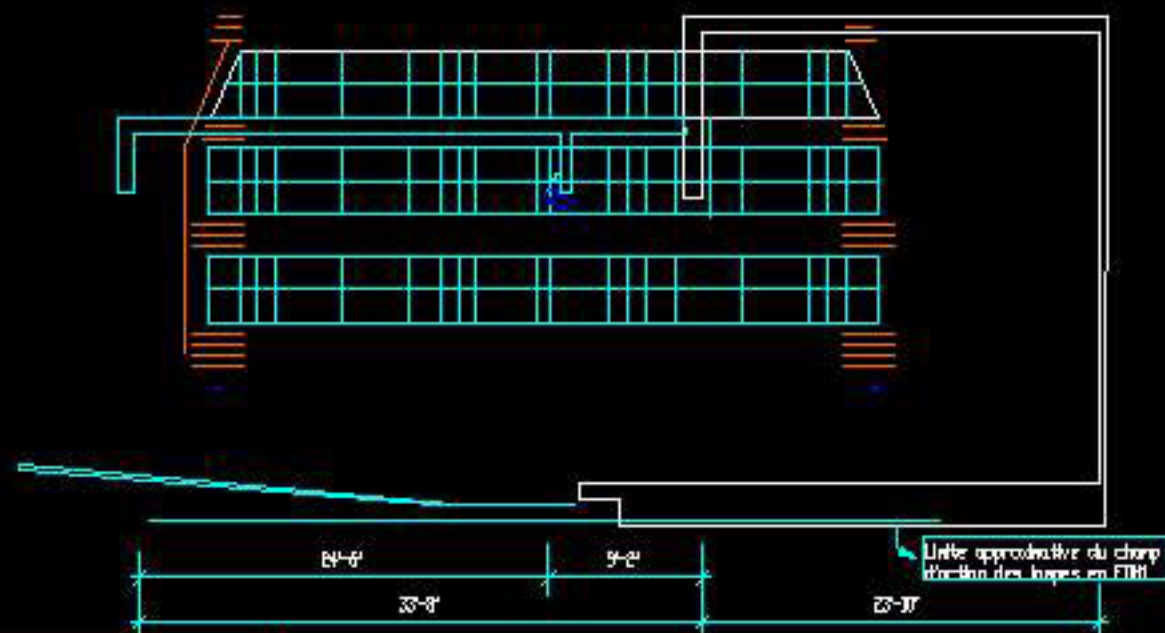
numérotation des parches

12	rail pour allumade fond
13	rail pour allumade cour
14	trabe et cyclorama
15	niveau de fond
16	perche fixe
17	pendillon
18	trabe
19	écran de projection
20	trabe
21	niveau de 1 ^{er} scène
22	pendillon
23	trabe
24	niveau de scène
25	trabe

Plan avec système d'accrochage

Collège de Mabilbeuve
 dess. par Rodolphe Saint-Jacques
 septembre 2002

plan de la scène
 échelle 1/4 = 1'-0"
 page 3 de 6



Dimensions	
niveau le plus bas du plancher de la salle	0'-0"
niveau du plancher de scène	0'-0"
début de la tourmente du cadre de scène	6'-0"
fin de la tourmente du cadre de scène	6'-0"
et hauteur libre au bas de la frise	16'-0"
hauteur du cadre de scène	12'-0"
hauteur du FDM	21'-0"
hauteur des perches à l'allemande	22'-0"
hauteur module des grilles motorisées	27'-0"
hauteur du plafond	

Coupe avec système
d'accrochage

Collège de Maisonneuve

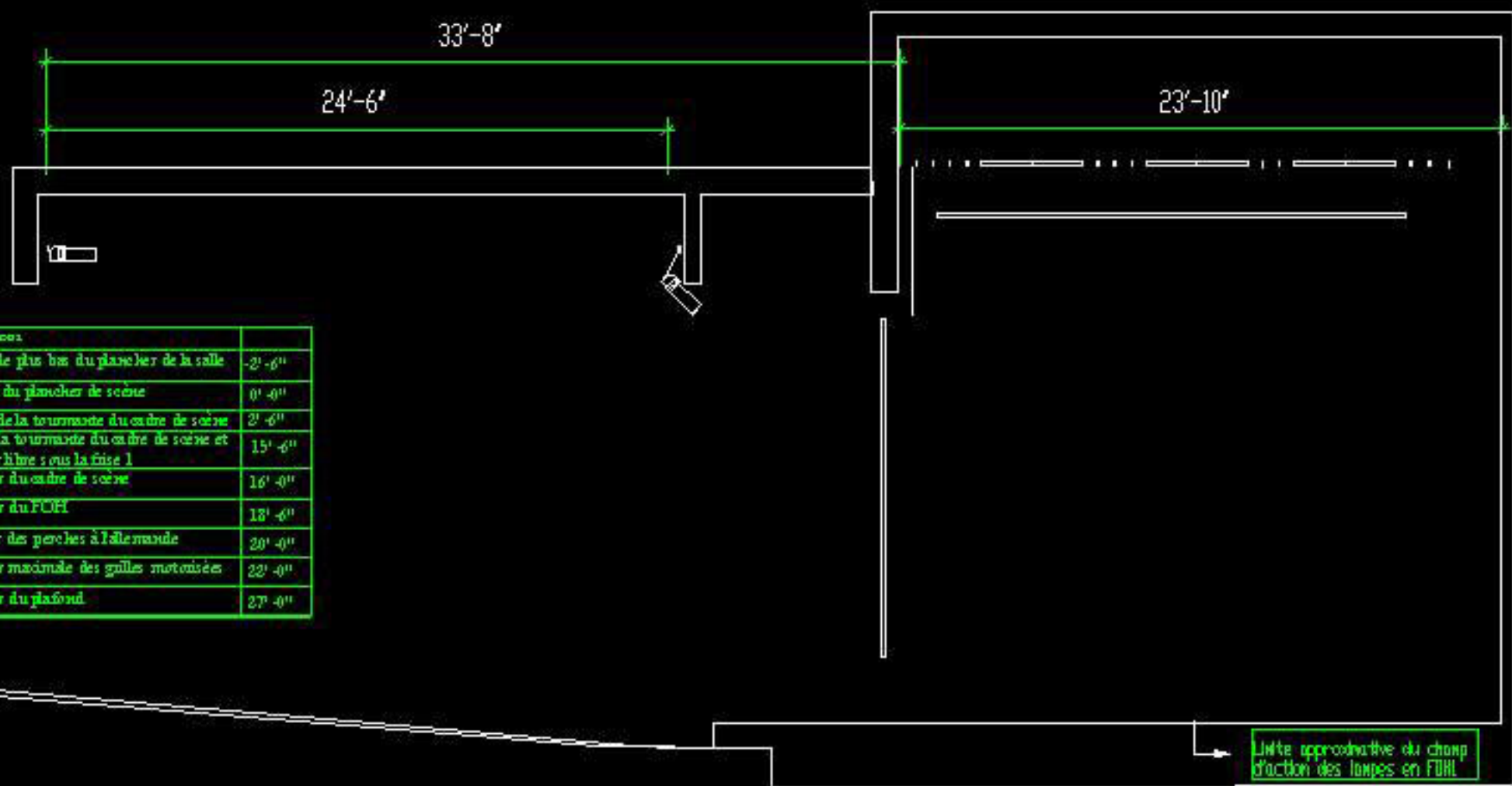
dess. Madeleine Saint-Jacques

septembre 2002

Coupe de la salle

échelle 1/8"=1'-0"

page 2 de 6



Coupe avec système
d'accrochage

Collège de Maisonneuve

dess. Madeleine Saint-Jacques

septembre 2002

Vue en coupe de la salle

échelle: 1/4"=1'-0"

page 6 de 6